

Visite seu
Cirurgião-dentista
regularmente.

Previna-se
contra o
câncer



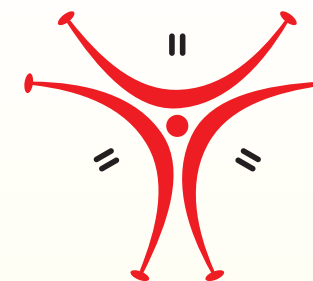
CONSELHO REGIONAL DE ODONTOLOGIA DO PARANÁ

www.cropr.org.br

Av. Manoel Ribas, 2281 :: Mercês :: Curitiba
CEP 80810-000 :: (41) 3025-9500



Projeto gráfico: CRO/PR
Adaptado do projeto gráfico da Divisão de Comunicação Social do INCA



Prevenção e Diagnóstico de
CÂNCER BUCAL
TODO PARANÁ NA LUTA CONTRA O CÂNCER



Abra a boca e...



...diga não ao câncer

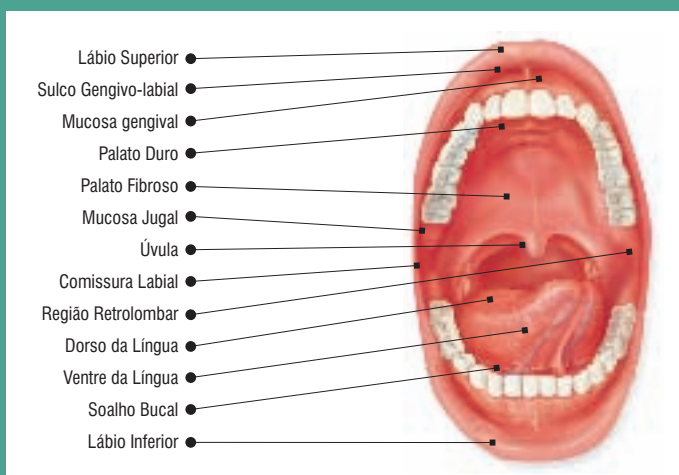
Apoio:



Liga Paranaense de Combate ao Câncer | Faculdades de Odontologia do Paraná
Ministério da Saúde | Secretaria Municipal de Saúde

1 O que é câncer da boca?

O câncer da boca são tumores malignos que acometem a cavidade oral (boca) e a orofaringe (parte da garganta, posterior à boca).



2 Como este câncer se desenvolve?

Ele pode se desenvolver a partir de lesões pré-malignas nos lábios, língua, palato duro (céu da boca), palato mole (parte final do céu da boca), gengiva, tonsila (amígdala) e glândulas salivares.

A exposição excessiva ao sol pode causar não só câncer de pele, como também o do lábio.

3 Quais são os principais sintomas?

O câncer da boca pode se manifestar sob a forma de feridas na boca ou lábio que não cicatrizam, caroços, inchações, ou áreas de dormência, sangramento sem causa conhecida e dor na garganta que não melhora, entre outros. No entanto, estes sintomas também podem estar presentes em outras doenças.

4 Quais os fatores de risco?

Os principais fatores de risco para desenvolver câncer da boca são o fumo e o álcool. O risco aumenta quanto maior for o numero de cigarros e de doses de bebidas consumidos. Outros fatores que também podem estar associados ao câncer da boca são: irritação mecânica crônica (por exemplo, uso de prótese mal-ajustada); Alimentação pobre em vitaminas e minerais (principalmente a vitamina C); Higiene bucal deficiente; Exposição excessiva ao sol (câncer de lábio).

O tabaco esta associado a 90% dos casos de câncer oral em homens e a 60% em mulheres. O álcool esta associado a 55% dos casos.

5 Pode-se descobrir o câncer da boca no início?

Sim. As lesões pré-malignas podem ser diagnosticadas antes de se transformarem em câncer, por meio do exame rotineiro da boca.

6 Onde posso realizar o exame clinico?

O exame clínico da boca deve ser realizado regularmente por um profissional capacitado, em uma unidade de saúde próxima a sua residência.

7 Como diminuir o risco de câncer da boca?

Para preservação do câncer da boca, medidas como não fumar e moderação do consumo de bebidas alcoólicas são necessárias. Não deve ser esquecida uma boa higiene oral e a adoção de um estilo de vida saudável, com alimentação rica em fibras, frutas e vegetais.

