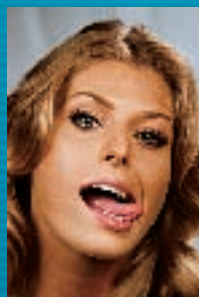


## Auto-exame da boca

Todas as regiões da boca devem ser examinadas.



Procure um espelho em um local bem iluminado e verifique:

- Lábios
- Língua (principalmente as bordas)
- Assoalho (região embaixo da língua)
- Gengivas
- Mucosa jugal (bochecha)
- Palato (céu da boca)
- Tonsila ou amígdala

## A saúde começa pela boca

Confúcio, sábio chinês do século V a.C., referia-se à boca como "a porta de entrada de quase todas as doenças". Algumas das doenças sistêmicas têm origem na infecção buco-dentária e outras se manifestam clinicamente na cavidade bucal, antes ou durante a sua sintomatologia.

A digestão dos alimentos se inicia na boca com a elaboração do "bolo alimentar" (1ª fase da digestão). Por isso, é importante uma perfeita mastigação para que os nutrientes alimentares sejam melhor aproveitados pelo organismo e para que a digestão seja mais adequada. Por essa razão, a saúde está intimamente relacionada à qualidade nutricional das pessoas.

Os dentes são importantes na mastigação dos alimentos, na fala e na estética. Todos esses fatores têm influência direta na auto-estima do indivíduo e no contexto social.

**Invista em você. Consulte periodicamente o seu cirurgião-dentista.**

### Benefícios da boca saudável

- Sorriso saudável gera bem-estar geral
- Boa aparência
- Boa pronúncia
- Boa mastigação
- Boa digestão
- Bom hálito
- Bom relacionamento social
- Favorece a vida profissional
- Qualidade de vida

### Realização



ERASTO GAERTNER



### Agradecimento Especial

CONSELHO REGIONAL DE ODONTOLOGIA DE SÃO PAULO

Direitos sobre as imagens cedidos pelo Instituto Conexão



Prevenção e Diagnóstico de **CÂNCER BUCAL**

TODO PARANÁ NA LUTA CONTRA O CÂNCER



**A informação mais importante na prevenção do câncer bucal: é o auto-exame e a visita periódica ao Cirurgião-Dentista**

### Realização:



ERASTO GAERTNER



### Apoio:



Liga Paranaense de Combate ao Câncer | Faculdades de Odontologia do Paraná  
Ministério da Saúde | Secretaria Municipal de Saúde

## Câncer de boca.

Em 2005 ocorreram 13.470 novos casos de câncer de boca (10.060 casos entre os homens e 3.410 entre as mulheres), com cerca de 3.500 óbitos, sendo que o de maior prevalência é o carcinoma espinocelular.

Segundo estatística do Instituto Nacional de Câncer, a incidência de câncer de boca ocupa o 5º lugar entre o sexo masculino e o 8º entre o sexo feminino.

A maioria dos casos é diagnosticada tardiamente. O câncer de boca tem cura, principalmente quando tratado no início.

### Qual a causa?

Os principais fatores que podem levar ao aparecimento do câncer de boca são: o vício de fumar e consumir bebidas alcoólicas em excesso. Quando fumo e álcool estão associados, o risco de desenvolver a doença aumenta mais de 100 vezes. No caso de câncer de lábios, a exposição ao sol é o principal fator, seguido do fumo.

### Como aparece?

O câncer de boca aparece geralmente como uma úlcera ("ferida") que no início não dói e não tem tendência à cicatrização. Cresce continuamente.

O câncer de boca também pode se apresentar como alteração de cor (manchas brancas, vermelhas e/ou pretas) e aumento de volume ("caroços", "carnes crescidas", "bolinhas").

**"Ferida" na boca que não desaparece em 21 dias deve ser avaliada pelo cirurgião-dentista.**

### Como é feito o diagnóstico?

A principal forma de se detectar precocemente o câncer bucal é pelo auto-exame da boca. Quando qualquer alteração for encontrada, deve-se procurar o cirurgião-dentista que irá avaliar a necessidade da realização de uma biópsia (remoção de pequeno fragmento para exame microscópico) para confirmação, ou não, do diagnóstico.

## Aspectos clínicos do câncer de boca.



Pequenas lesões iniciais em assoalho.



Úlceras em assoalho e gengiva.



Câncer de lábio associado à exposição aos raios de sol.



Úlcera indolor em borda de língua.

## Como prevenir?

- Deixe de fumar.
- Evite bebidas alcoólicas.
- Proteja-se dos raios do sol (boné, chapéu, protetor solar, etc.).
- Elimine fatores traumáticos na boca (prótese mal adaptada, dentes tortos, cáries, restos dentários).
- Alimente-se de maneira saudável.
- Execute o auto-exame periodicamente.
- Procure o cirurgião-dentista se encontrar qualquer alteração em sua boca.



Coma bastante frutas e verduras.

## Como é o tratamento?

Após o diagnóstico realizado pelo cirurgião-dentista, o paciente será encaminhado para o tratamento oncológico, que é feito basicamente por meio de cirurgia, associada ou não a radioterapia e quimioterapia.

## O câncer de boca tem cura?

Sim. Se diagnosticado no início e tratado de maneira adequada, o câncer pode ser curado na maioria dos casos. No Brasil, metade deles é diagnosticado tardiamente. A melhor maneira de reverter essa situação é com a informação e auto-exame de boca.



Pare de fumar.



Não beba em excesso.