

## A Odontologia avança, rumo à modernidade



### Em outubro se comemora o Dia do Cirurgião-Dentista

O CRO/PR mostra a evolução da Odontologia, ocorrida nas últimas décadas.

*Confira nas páginas 5 a 7.*

Conselho Federal de Odontologia (CFO) divulga os municípios vencedores do Brasil Sorridente.

**Página 8**

Pré-conferência da III ANEO, realizada em Curitiba, aprova novas especialidades.

**Página 9**

Ponta Grossa será sede da 20.ª edição do Congresso Internacional de Odontologia.

**Página 12**

Confira a relação de novos inscritos, os CDs que se tornaram especialistas e os registros cancelados.

**Página 17**

## Mercado da Odontologia



Nos tempos atuais a Odontologia tornou-se um mercado atraente para a abertura de cursos de educação continuada. Seja porque a nossa profissão está em constante evolução tecnológica e científica, seja porque os colegas procuram estar cada vez mais atualizados para melhor atender seus pacientes. Infelizmente também existe neste mercado pessoas que querem aproveitar-se da situação, vislumbrando apenas a questão comercial para obter altos lucros.

Toda a categoria cobra de suas entidades quando novos cursos de graduação são abertos, e cobra com razão, infelizmente o Conselho e as outras entidades não têm força legal para impedir estas aberturas. Devemos, também, cobrar dos colegas que se propõem a ministrar aulas nestes novos cursos, porque sem eles (colegas) os cursos não existiriam.

Voltemos aos cursos de pós-graduação, também cabe à categoria clamar contra esta abertura indiscriminada, não colaborando com esta situação, seja ministrando ou assistindo aulas em cursos que não representam a necessidade dos colegas.

Vou fazer um pequeno relato para que todos possam entender e refletir sobre o assunto. De início, cabe apontar que a educação

superior no Brasil abrange, nos termos do artigo 44 da Lei 9394/96, LDB, os seguintes cursos e programas: I) cursos... II) de graduação; III) de pós-graduação, compreendendo programas de mestrado e doutorado, cursos de especialização, aperfeiçoamento e outros, abertos a candidatos diplomados em cursos de graduação e que atendam às exigências das instituições de ensino (grifo nosso); IV) de extensão, abertos a candidatos que atendam aos requisitos estabelecidos em cada caso pelas instituições de ensino.

Como se entende do transcrito acima, cursos de especialização são entendidos pela legislação como pós-graduação (lato sensu), somente podendo participar deles profissionais diplomados em nível de graduação. Na verdade alunos de graduação, mesmo que estejam no último período da graduação não podem participar de cursos de especialização. Infelizmente não é o que vem ocorrendo. Temos notícias de cursos de especialização que contam no seu corpo discente com alunos que ainda estão na graduação. Isto é imoral, antiético e irresponsável. É a ganância desmedida dos professores destes cursos que faz com que os alunos, ainda na graduação, sejam enganados, acreditando que estão fazendo o correto. E por que os pseudoprofessores fazem isto? Não sei lhes dizer a resposta, mas tenho uma teoria, é o medo de perder os alunos para outros cursos, após os mesmos já estarem graduados e poderem conhecer melhor outros professores. Infelizmente o Conselho não tem como acabar com esta imoralidade, porque os gestores destes cursos mandam os processos para credenciamento com datas alteradas, burlando a fiscalização. Isto é, o curso começa de fato com os alunos ainda cursando a graduação, mas já pagando mensalidade da pós-graduação, no papel o curso só começa após a data de formatura e inscrição dos alunos no Conselho.

Também os cursos de aperfeiçoamento usam do artifício de ministrarem aulas para alunos de graduação, burlando a legislação acima indicada. Curso de aperfeiçoamento é considerado pós-graduação, ou seja, apenas para graduados. Temos recebido denúncias de alunos que estão cursando aperfeiçoamento sem ao menos ter cursado a própria disciplina na graduação.

Outro problema dos cursos de pós-graduação é a atitude de alguns colegas "professores" que montam clínicas para dar curso de especialização, mas não podem fornecer um certificado com validade, então se valem de Instituições de Ensino Superior (IES) como

verdadeiras "barrigas de aluguel", que totalmente contrárias à legislação vigente, chancelam estes cursos.

O Ministério da Educação diz que as IES só podem ministrar cursos de especialização em locais que sejam de sua propriedade (locados ou próprios), que o corpo docente destes cursos seja registrado como professores da IES, que o projeto pedagógico seja aprovado pelos Conselhos Superiores da IES, enfim que o curso seja realmente de propriedade da instituição que fornece o certificado. O que temos visto é que a IES apenas fornece seu nome e seu certificado em troca de um porcentual daquilo que é pago pelo aluno, visando única e exclusivamente o lucro fácil.

Mais uma vez chamo a atenção dos colegas, antes de se inscreverem para um curso de especialização entrem em contato com o CRO/PR para saberem as reais condições em que o curso será ministrado, se está legalizado perante o CFO e o MEC, para que depois não tenham decepções quando não conseguirem registrar seus certificados.

A população brasileira reclama por ética na vida pública, devemos começar pela ética em casa, não burlando leis e deveres que regem a nossa profissão. Principalmente professores, pessoas nas quais os alunos se espelham, devem ser os primeiros a ter e atuarem com ética.

Também os alunos devem manter comportamento digno e ético não querendo queimar etapas, vamos passo a passo, só assim poderemos mudar o Brasil. Vamos construir o Brasil que queremos para nossos filhos. ■

Roberto Cavali  
Presidente do CRO/PR

O sorriso dos seus clientes no centro de tudo.

Conjuntos comerciais e andares corporativos na região central da cidade.



Executive Tower Center

CONJUNTOS COMERCIAIS A PARTIR DE

30m<sup>2</sup>

ANDARES CORPORATIVOS COM ATÉ

140m<sup>2</sup>



O Executive Tower Center possui arquitetura moderna e localização privilegiada. Perfeito para quem precisa de um consultório ou mesmo para quem quer investir.



Localização central - Rua Comendador Macedo, 62 - Centro

VENDAS

PLANTÃO DE VENDAS

PROJETO

INCORPORAÇÃO



3323-5600 3222-0310



## ÍNDICE

- Palavra do Presidente | **PÁG 02**
- A evolução da Odontologia, da Idade Antiga até os dias de hoje | **PÁG 05**
- Conselho Federal de Odontologia divulgou os vencedores do Brasil Sorridente 2014 | **PÁG 08**
- Pré-conferência da III ANEO aprova novas especialidades | **PÁG 09**
- CIOPG será realizado em Ponta Grossa, no mês de outubro | **PÁG 12**
- Artigo/Opinião - Ética: Dilema Profissional? | **PÁG 13**
- Secretaria | **PÁG 17**
- Atos Oficiais | **PÁG 21**
- Prestação de Contas | **PÁG 25**

## EXPEDIENTE

A Revista CRO Paraná é uma publicação com distribuição gratuita e dirigida, com tiragem de 5.000 exemplares, editada pelo Conselho Regional de Odontologia do Paraná, com sede na Avenida Manoel Ribas, 2.281 | Mercês | Curitiba - PR CEP 80810-000 | Fone: (41) 3025-9500.

E-mail: [revista@cropr.org.br](mailto:revista@cropr.org.br) | Site: [www.cropr.org.br](http://www.cropr.org.br)

Comissão Editorial da Revista:

**Presidente:** Antonio Ferelle

**Membros:** Abrilino Souza Ramos, Edson Milani de Holanda, Guilherme Romano Salgado, Jussara Mara Salgado Ribeiro e Jussara Mendes Dias Massarelli

**Jornalista Responsável:** Helio Marques | Registro Profissional: 2524/10/82

**Colaboração:** Rafael Adamowski

**Diagramação:** Marcelo Lise

Os artigos assinados não refletem, necessariamente, a opinião da publicação. Para sugerir matérias e enviar correspondências, entre em contato com Ana Luiza Caxambu, pelo e-mail [comissoes@cropr.org.br](mailto:comissoes@cropr.org.br)

**Impressão:** GigaPress

**Projeto Gráfico:** **NOTA 10** Tel: (41) 3308-4523

# ODONTOFARMA

## Super Ofertas

## Ortodontia

**ATENÇÃO: QUER ECONOMIZAR DINHEIRO EM PRODUTOS PARA ORTODONTIA?**

Fio Nitinol Redondo

RS  
**9,00**



Expansor Dentaurum

RS  
**10,90**



Resina Orthocem

RS  
**57,00**



Clareador

RS  
**43,00**



6% de desconto p/ lista de Cursos.  
Dividimos de 3 até 6 vezes sem juros.

Rua Marechal Deodoro, 503 - Cj. 104 - Centro - Curitiba  
41 3233-1876 | Fone/fax 41 3233-4131  
[d.odontofarma@yahoo.com.br](mailto:d.odontofarma@yahoo.com.br)



Representante



# A evolução da Odontologia, da Idade Antiga até os dias de hoje

No dia 25 de outubro comemora-se no Brasil o Dia do Cirurgião-Dentista. Em sua trajetória a Odontologia passou por várias etapas, desde o empirismo, na Idade Antiga, até o surgimento de escolas especializadas na prática odontológica, o que permitiu o início da fase científica.

No Brasil não se sabe desde quando a prática é aplicada, já que quando nossas terras foram descobertas os índios já realizavam tratamentos dentários.

Entre 1534 e 1536, época da criação das capitanias hereditárias, ocorreu a chegada das expedições colonizadoras e a formação dos primeiros núcleos de povoação.

Também chegaram ao Brasil diferentes profissionais, entre os quais os barbeiros, encarregados em tirar dentes. O ofício desses profissionais foi regulado pelo Regimento do Físico-mor de Portugal, de 25 de fevereiro de 1521.

No entanto, somente em 9 de novembro de 1629 o exercício da arte dentária foi regularizado no Brasil. Essa regularização se deu por meio da Carta Régia de Portugal, que citava pela primeira vez os barbeiros. A partir de 12 de dezembro de 1631 o Regimento do Ofício de Cirurgião-mor estabelecia multa de dois mil réis para quem tirasse dentes sem licença.

Essa licença era concedida pelo Dr. Antonio Francisco Milheiro, responsável pela avaliação de sangradores, que também tiravam dentes, além das parteiras e barbeiros. Para tirar a licença era preciso comprovar mais de dois anos de aprendizado nesses ofícios.

Em 9 de maio de 1743 ocorreu a sanção do Regimento ao Cirurgião Substituto das Minas Gerais, acontecimento que representa os primórdios da legislação ligada à Odontologia no país. Em 2014 o Conselho Federal de Odontologia completou 50 anos de criação, na prerrogativa de disciplinar o exercício profissional em todo o território

nacional. Após as diferentes fases e etapas históricas ao longo desses séculos a Odontologia brasileira conta hoje com cerca de 220 mil profissionais. Diferentes técnicas de intervenções odontológicas surgiram, principalmente a partir do século XX.

Essa tecnologia continua sendo aprimorada e permite técnicas minimamente invasivas, que possibilitam mais eficácia para o profissional, com menos sofrimento e melhores resultados para o paciente. Além da parte funcional, os CDs do século XXI também trabalham muito com a estética. ■



## AGRADECIMENTO:

O CRO/PR agradece a gentileza da ABO-PR em permitir a produção das fotos utilizadas na capa e nesta matéria. E agradece também, da mesma forma, à empresa JS Dental, revendedora Kavo.

Confira as opiniões de experientes profissionais paranaenses sobre os benefícios desse desenvolvimento, ao longo dos anos:

### Dr. Dalton Suzuki (*periodontia e implante*)

“O grande boom da Odontologia foi a chegada dos implantes dentários. Mais uma condição para reabilitação funcional, na questão de estética e durabilidade. A reabilitação com implantes foi o principal ganho na questão tecnológica. Também garantiu mais fôlego para os profissionais na questão financeira. Sou formado há 20 e hoje nesses termos é mais fácil de trabalhar, de atingir a satisfação profissional e pessoal. Sou um profissional realizado com o que a Odontologia me ofereceu. Os pacientes também estão mais felizes: o trabalho é menos invasivo e a recuperação é mais rápida”.

### Dr. Danilo Caldas (*dentística/estética*)

“A Odontologia evoluiu muito cientificamente. Hoje trabalhamos com a Odontologia preventiva, tentando preservar ao máximo a estrutura dentária. Muito disso é devido à tecnologia, com materiais que possibilitam a Odontologia minimamente invasiva. A ação da Odontologia é eminente, com a diminuição de cáries e doenças periodontais. A profissão não é mais vista apenas como de restauração, mas uma profissão onde se faz um tratamento e prevenção. Permite também a Odontologia estética, com a recuperação da função e estética, de forma conservadora”.

### Dr. Henrique Taglianeti (*radiologia*)

“O mundo contemporâneo presencia um dos agentes mais responsáveis pela sua revolução: a informática. A aplicação de seus benefícios e sua relação com os distintos setores da saúde permitiram importante economia de tempo, além de influenciar na qualidade de vida. A radiologia presencia uma constante revolução desde a descoberta dos Raios X por Rontgen em 1895. Nos dias atuais a Radiologia Odontológica vive sua era digital. Das radiografias periapicais, interproximais, oclusais até as panorâmicas são executadas por sensores (menor taxa de radiação ao paciente) e não necessitam mais de líquidos reveladores/fixadores (poluidores do meio-ambiente), são processados por laser e impressos em filmes especiais com maior nitidez. Recentemente a estrela maior de diagnóstico na Odontologia foi o benefício trazido pela Tomografia Computadorizada Cone Beam, introduzindo a Terceira Dimensão na Odontologia. Este exame permite uma visualização de uma imagem tridimensional, em que um novo plano é adicionado à profundidade. Sua aplicação clínica permite elevada acurácia e se direciona a quase todas as especialidades da Odontologia: cirurgia, implantodontia, ortodontia, endodontia, periodontia, distúrbios temporomandibulares, diagnóstico de lesões, etc.”

### Luiz Reynaldo de F. Walter (*odontopediatria*)

“A Odontologia atual está fundamentada em dois aspectos básicos. 1 - Conceitual e filosófico, 2 – Tecnológico. No conceitual e filosófico, o grande avanço da odontopediatria no século 20 foi a mudança conceitual de atenção curativa, para educativa e preventiva. Esta mudança ocorrida nos anos 80 teve participação efetiva do Paraná com a criação e instalação do primeiro serviço brasileiro de atenção precoce em Odontologia, com a inauguração na Universidade Estadual de Londrina, em março de 1986, da 1.ª Clínica Odontológica destinada ao atendimento do bebê e o seu acompanhamento até 5 anos completos. Esta mudança conceitual trouxe para a Odontopediatria paranaense uma importância nacional e internacional, visto que a aplicação da Odontologia para Bebês já está disseminada por quase todos os países latino-americanos.

Para este avanço, além do grupo de Londrina a participação do professor Leo Kriger no projeto protegendo a vida em 1997-8 levou esta Odontologia para aproximadamente 200 municípios paranaenses. Os resultados podem ser medidos pela redução significativa da prevalência da cárie dentária, chegando no município de Londrina a termos 70% de população sem cárie aos 5 anos. Esta mudança conceitual simplificou o atendimento, melhorou o relacionamento pacientes/profissionais e tornou a odontopediatria mais humana por meio do princípio de “Educar Prevenindo Prevenir Educando”.

Quanto ao tópico tecnológico, a tecnologia aplicada à odontopediatria trouxe de um lado a melhoria da performance dos aparelhos destinados aos preparos, com a introdução da alta velocidade extremamente eficiente, propiciando a realização dos procedimentos restauradores minimamente invasivos, isto em decorrência dos novos instrumentos de um lado e do outro pela diminuição de prevalência e da gravidade das lesões cáries na infância. Com isso é possível proteger a criança contra a dor, diminuir a destruição tecidual dental e principalmente usando um princípio de conservar as estruturas dentárias o máximo possível. Dentro da tecnologia o uso de matérias adesivos e seladores, os materiais ionoméricos e o uso racional de flúor fazem hoje uma odontopediatria mais eficiente, mais preventiva do que curativa e mais educativa, usando princípio de que a saúde começa pela boca”.

### Vladimir Cerci (*ortodontia*)

“Traçando um retrospecto dos últimos anos da ortodontia, identifiquei grandes avanços tecnológicos, que tiveram como principal finalidade fomentar o lado estético e funcional dos aparelhos ortodônticos. Se num primeiro momento eles se tornaram menores, em seguida deram espaço aos chamados ‘aparelhos estéticos’, voltados aos pacientes adultos que necessitavam de tratamento, mas não queriam o aspecto juvenil

concedido pelos aparelhos tradicionais. Dessa forma, alternativas como os aparelhos de safira ou o invisalign conquistaram cada vez mais adeptos, sempre com a experiência, o suporte e a orientação do ortodontista para avaliar o paciente e determinar o tratamento mais adequado caso a caso. Cito ainda os mini-implantes e as miniplacas, tecnologias voltadas à ancoragem ortodôntica e que permitem resultados mais sólidos e eficientes. Estas inovações foram primordiais para aprimorar o bem-estar e conforto dos pacientes, que ainda procuram avidamente por profissionais bem formados, atentos e capazes de tirar o melhor proveito desse evidente progresso. Acredito que, para obter destaque na ortodontia, o profissional deve ter como requisitos fundamentais a sua formação ortodôntica, que envolve a escolha de um excelente curso de pós-graduação, com carga horária adequada e um bom corpo docente. Além, é claro, de muito estudo e dedicação.

Nós, ortodontistas, lutamos cotidianamente para recolocar a atividade em seu caminho científico, fugindo de interesses

puramente comerciais. Isso passa pela atuação firme do Ministério da Educação (MEC) em quesitos como a liberação, fiscalização e exigência aos cursos de pós-graduação do cumprimento de carga mínima de duas mil horas.

Ainda, dos Conselhos Federais e Regionais, na luta pelo respeito à carga horária adequada e a devida regulamentação do exercício profissional, especialmente dos aspectos éticos da profissão. Isso é imprescindível, uma vez que, apenas os profissionais bem formados têm condições de se valer adequadamente das novas tecnologias da área, bem como da correta solicitação e interpretação de exames mais sofisticados.

Por fim, após analisar as conquistas, avanços e desafios destes últimos anos, penso, por fim, que o futuro da ortodontia tem na ética sua premissa básica. Ou seja, é impossível que uma especialidade continue a crescer e a ter o respeito dos pacientes, da sociedade e das demais atividades, sem que ela tenha a ética e o conhecimento científico como pontos de partida, norteando as escolhas dos seus profissionais." ■

## PROJETO INTERAÇÃO

### CRO/PR visita município de Palmeira. Atividades foram realizadas no mês de agosto para profissionais da cidade e região

O CRO/PR esteve no dia 15 de agosto no município de Palmeira, na região dos Campos Gerais, a cerca de 80 quilômetros de Curitiba, para a realização de uma nova edição do Projeto Interação. O projeto, iniciado em 2008, tem a finalidade de levar informações aos profissionais da área de Odontologia, principalmente por meio de palestras, e já visitou inúmeras cidades do estado. Os primeiros eventos foram realizados em Araçongas, Campo Mourão, Paranavaí, Cornélio Procópio e Cianorte. Depois, vieram Colorado, Loanda, União da Vitória, Umuarama, Palotina, Ponta Grossa, Irati, Santo Antonio da Platina, Guarapuava, Toledo, Marechal Cândido Rondon, Guaíra, Foz do Iguaçu, Telêmaco Borba, Mandaguari e Paranavaí.

No município visitado, os integrantes do CRO/PR que participam do projeto visitam os representantes do Conselho da cidade e da região, de forma a envolver diversos profissionais nas atividades propostas, como ASBs e TSBs. O grupo também promove visita ao prefeito, ao coordenador de Saúde Bucal, da Vigilância Sanitária e demais entidades ligadas à área de saúde bucal.

O CRO/PR fez recentemente uma parceria com o Sindicato dos Odontologistas do Paraná (Soepar) e representantes dessa entidade acompanham as visitas realizadas aos municípios do estado. Em Palmeira estiveram presentes três membros da diretoria do Soepar: o presidente Fabiano Augusto Sfier de Mello, a secretária

geral Lilian Aparecida Pasetti e a tesoureira Maria Augusta Ramires da Silva.

Pelo Conselho estiveram presentes em Palmeira o presidente Dr. Roberto Cavali, além do conselheiro do Conselho Federal de Odontologia, Dr. Cesar José Campagnoli; além das doutoras Carmen Arrata e Gilce Czulniak. Da reunião ainda participaram a secretária de Saúde de Palmeira, Dulce de Freitas; Fabiano Bittencourt, coordenador de Saúde Bucal; Elenita Lara, representante da Vigilância Sanitária e Kátia Adriana Maukoski, representante municipal do CRO/PR.

Na ocasião os representantes do CRO/PR fizeram algumas reivindicações à secretária de Saúde, cujos pleitos foram firmados por meio de uma ata de compromisso.

Ainda neste dia foram realizadas duas palestras. Uma delas, ministrada pelo Dr. Santo Gentil Forone, foi direcionada aos cirurgiões-dentistas e abordou o tema "Emergências Médicas em Consultório Odontológicos", que capacita os profissionais para atender casos em que o paciente sofra parada cardiorrespiratória.

A outra palestra, intitulada "Atribuições das profissões auxiliares no Serviço Público e Privado" foi direcionada para auxiliares e técnicos de saúde bucal, ministrada por Cesar José Campagnoli, que falou sobre regulamentação profissional. ■



## Conselho Federal de Odontologia divulgou vencedores do Brasil Sorridente 2014



Silvia Dimbarre Ingles, supervisora de saúde bucal de Ponta Grossa, e Alexandra Grando Moreira da Cunha, coordenadora de saúde bucal.



Dr. Roberto Cavali, presidente do Conselho Regional de Odontologia do Paraná, recebe premiação pelo município de Cambé.



Adriana Pato Cunha, coordenadora de Saúde Bucal do município de Arapoti, recebe premiação, no Brasil Sorridente.



Dr. César José Campagnoli, Silvia Dimbarre Ingles, Alexandra Grando Moreira da Cunha e Gilce S. Czulniak Alves da Costa.

O Conselho Federal de Odontologia anunciou os vencedores da 9.ª edição do Prêmio Brasil Sorridente. Entre os municípios paranaenses Arapoti ficou em segundo lugar na categoria até 50 mil habitantes, Cambé em quinto lugar entre municípios com 50.001 e 300 mil habitantes, e Ponta Grossa em quarto lugar na categoria das cidades com população superior a 300 mil habitantes. A premiação é concedida pelo Conselho Federal de Odontologia (CFO).

Instituído em 2005 pelo CFO e Conselhos Regionais, o prêmio tem apoio do Ministério da Saúde e patrocínio da Dabi Atlante. Além do reconhecimento público, as prefeituras vencedoras são premiadas gratuitamente com um consultório odontológico completo oferecido pelo patrocinador. O prêmio estimula os municípios a desenvolverem projetos inovadores na área de saúde bucal e, dessa forma, valoriza os profissionais da área.

“Essa ação do CFO premia o município que desenvolveu

### Cidade paranaense de Arapoti ficou em segundo lugar entre os municípios com população de até 50 mil habitantes

os melhores projetos de políticas públicas para a população, mas quem ganha também é o cidadão brasileiro com um consultório odontológico em sua cidade e, principalmente, o estímulo dos profissionais em bem atender à sociedade. Parabéns a todos os municípios que participaram e meus cumprimentos aos vencedores nacionais”, diz o presidente do CFO, Ailton Morilhas.

O resultado foi divulgado após reunião da Comissão de Políticas Públicas de Saúde – Prêmio Brasil Sorridente. “Tivemos participantes de todas as regiões do país, isso mostra a ampliação das políticas públicas em todas as partes do Brasil e como o prêmio vem ajudando na eliminação da disparidade entre as regiões brasileiras”, afirma o presidente da Comissão de Políticas Públicas de Saúde – Prêmio Brasil Sorridente/Conselhos de Odontologia, Dr. Marco Antônio Manfredini.

A solenidade de premiação foi realizada no dia 28 de agosto, em Florianópolis. ■

#### Confira a relação dos vencedores desta edição:

Municípios com população até 50 mil habitantes: 2.º lugar - Arapoti - PR

Municípios com população entre 50.001 a 300 mil habitantes: 5.º lugar - Cambé - PR

Municípios com população acima de 300 mil habitantes: 4.º lugar - Ponta Grossa - PR

## Toma posse nova diretoria da Associação Maringaense de Odontologia

Em 61 anos de história, pela primeira vez, uma mulher assume a presidência da Associação Maringaense de Odontologia (AMO). Marta Sakurai comandará a gestão 2014/2016. Durante a posse a nova presidente falou sobre as expectativas e do desafio de comandar uma instituição que representa a classe odontológica de nossa cidade e região.

“Agradeço aos colegas pela confiança em eleger essa diretoria e aos diretores empossados, por terem aceitado o desafio de conduzirmos juntos nossa grande e importante Associação. É com

muito senso de responsabilidade e vontade de trabalho que assumimos a gestão 2014/2016”, frisa, sem esquecer de citar o apoio externo que a AMO recebe para tornar os projetos possíveis. “Agradeço também a parceria dos patrocinadores e da imprensa, que nos ajudam a divulgar nossos trabalhos sociais em prol de toda classe odontológica e da sociedade maringaense em geral!”

A Associação Maringaense de Odontologia – ABO regional Maringá, é uma entidade sem fins lucrativos e atua fortemente na unificação da Classe Odontológica em Maringá, na capacitação

profissional e em responsabilidade social. A AMO é uma entidade comprometida com o desenvolvimento e atuação na área odontológica. ■



Dra. Marta Sakurai acompanhada dos representantes do CRO/PR, Regional Maringá, Dr. Carlos Herreiro, e Edson Betazzi, Delegado Regional de Maringá.

## Pré-conferência da III ANEO aprova novas especialidades

Comissão de Ensino do CRO/PR se reúne para sistematizar resultados para assembleia da ANEO, em outubro.



O resultado definido na assembleia realizada na sede da ABO-PR será levado para a assembleia nacional, que ocorrerá em outubro, em São Paulo.

A pré-conferência da III Assembleia Nacional de Especialidades Odontológicas (ANEO), realizada na sede da ABO-PR pelo CRO/PR no dia 9 de agosto aprovou a inclusão de novas especialidades na Odontologia.

Por votação, foram aprovadas a inclusão das especialidades de Odontologia Hospitalar, Acupuntura, Odontologia do Esporte e Hipnose. Não obtiveram aprovação as de Halitose, Floral e Fitoterapia. O resultado não é deliberativo, mas consultivo. Isso significa que as propostas aprovadas serão levadas para a assembleia que ocorrerá em outubro, em São Paulo, onde o assunto voltará a ser discutido, no Conselho Federal.

Foi aprovada também na pré-conferência a alteração da nomenclatura da disciplina de DTM e Dor Orofacial para Dor Orofacial e Disfunção Temporomandibular e a redução da carga horária da especialização em Ortodontia.

O conselho do CRO/PR e presidente da Comissão de Ensino, Dr. Carlos Alberto Herrero de Moraes, explica que a Comissão sistematizou as alterações aprovadas na assembleia realizada em Curitiba. O relator dos trabalhos foi o membro da Comissão de Ensino, Dr. Henrique Arns. Também participaram da mesa os Drs. Luiz Fernando Boros e Dewet Virmond Taques.

Para o presidente do CRO/PR, Dr. Roberto Cavali, os resultados expressaram a vontade dos participantes da pré-conferência. "E lembro que para todas as ocasiões nós, cirurgiões-dentistas, devemos enfatizar nossa ética, principalmente aqueles profissionais que são professores, pois os estudantes, futuros profissionais, nos têm como espelho", ressaltou. ■

## 2.º Fórum de Ética e Fiscalização da Região Sul é realizado em Foz do Iguaçu

Nos dias 17 e 18 de julho a cidade de Foz do Iguaçu foi sede do 2.º Fórum de Ética e Fiscalização da Região Sul. A abertura do evento foi no dia 17, com um jantar oferecido pelo CRO-PR, realizado no Restaurante B12. Os debates ocorreram no dia 18, no Hotel Slaviero Suites.

A segunda edição do Fórum teve a participação de diversos cirurgiões-dentistas ligados aos Conselhos Regionais dos estados do Paraná, Santa Catarina e Rio Grande do Sul. O procurador Jurídico do CRO/PR, Dr. Alexandre Mazetto, ministrou palestra com o tema "Vedação ao uso de nome fantasia por pessoas jurídicas".

"O 2.º Fórum de Ética e Fiscalização foi de extrema relevância para a Odontologia, pois a troca de experiência entre os Estados participantes propicia novas ações e melhorias na atuação dos Conselhos. Um dos assuntos mais debatidos neste encontro foi a publicidade através da internet, suas implicações e limitações", diz Dr. Mazetto.

Ele afirma que nesse ponto a maior preocupação dos CROs é a informação e conscientização dos profissionais quanto ao uso desta ferramenta dentro dos limites estabelecidos no Código de Ética Odontológica.

"Outro assunto que também foi destaque no encontro, foi a decisão do Conselho de Odontologia do Paraná, que proibiu os profissionais (pessoas físicas) usarem nome de fantasia em suas placas e qualquer outro meio de publicidade", relata o procurador jurídico do CRO/PR.

Ele explica que essa decisão tem por base a defesa do paciente/consumidor, uma vez que o artigo 4.º, inciso VI, do Código de Defesa do Consumidor coíbe qualquer tipo de abuso ou excesso praticados no mercado, inclusive a utilização indevida de nomes comerciais. O mesmo artigo determina que toda e qualquer publicidade somente será lícita quando o consumidor puder identificá-la de imediato e com facilidade, circunstância que se qualifica como de ordem pública.

O presidente do CRO/PR, Dr. Roberto Cavali, ressalta que o Conselho Regional de Odontologia do Mato Grosso do Sul também participou do evento. "Os CROs dos quatro estados estiveram representados pelos respectivos presidentes, conselheiros e funcionários das áreas de ética e fiscalização", diz Dr. Cavali.

"O encontro foi aberto com uma palestra sobre Ética: dilema profissional, proferida brilhantemente pela Dra. Roberta Ramos Machado. A palestrante discorreu sobre o tema e seu envolvimento nas questões éticas odontológicas. O assunto foi intensamente debatido entre os participantes", relata o presidente.

Dr. Cavali salienta que vários outros assuntos pertinentes ao tema do Fórum também foram debatidos, como Fiscalização de Fronteira; e Novos Serviços Ofertados pela Odontologia.

Ao todo 36 pessoas participaram do evento. "As ações de fiscalização e ética dos estados participantes foram mostradas e a troca de experiência com certeza enriquecerá ainda mais a ação dos conselhos", diz Dr. Cavali.

Um terceiro Fórum deverá ser agendado para o próximo ano, no Mato Grosso do Sul ou no Rio Grande do Sul. ■



O Fórum, realizado em Foz do Iguaçu, teve a participação de cirurgiões-dentistas ligados ao CROs do Paraná, Santa Catarina e Rio Grande do Sul.



Centro Educacional.

Crédito: Soepar

### **Soepar disponibiliza bolsas de estudo no Centro Educacional da entidade**

Os associados ao sindicato terão até 50% de desconto nos cursos de especialização. As aulas começam no mês de outubro

Os cirurgiões-dentistas paranaenses terão um novo espaço de ensino superior a partir de outubro. O Centro Educacional Soepar tem como proposta oferecer um local com ótima infraestrutura, professores renomados e grades curriculares adequadas às atuais demandas da profissão. Os cursos são em Dentística, Prótese Dentária, Periodontia, Implantodontia, Ortodontia, Endodontia, Habilitação em Laserterapia e Odontologia Hospitalar.

Os profissionais paranaenses associados ao Soepar receberão bolsas de 50% nos cursos de Dentística, Prótese Dentária, Periodontia e Implantodontia; e de 35% na especialização em Ortodontia. “O melhor benefício que um cirurgião-dentista pode receber é a qualificação a um preço acessível. O Soepar, através de parcerias com a Secretaria do Trabalho e o Ministério do Trabalho, desenvolveu um projeto para facilitar o acesso à capacitação”, afirma o presidente do Soepar, Fabiano Augusto Sfier de Mello.

As aulas de Dentística, Prótese Dentária, Periodontia e Implantodontia terão início no dia 7 de outubro, enquanto as demais especializações começarão nas próximas semanas. A periodicidade dos cursos será mensal ou quinzenal, com duração média de 30 meses. “Queremos mostrar aos cirurgiões-dentistas que é importante sempre se atualizar na profissão. Cada curso foi pensado para proporcionar aos alunos habilidades ainda pouco comuns na odontologia”, salienta Mello.

De acordo com o vice-presidente do Soepar, Marcelo Tony Pessoa, um dos compromissos da nova diretoria da entidade é proporcionar benefícios a todos os cirurgiões-dentistas do Paraná, inclusive disponibilizando cursos com descontos de até 50%. “Nosso objetivo é oferecer opções de pós-graduação com valores justos. Por isso, o Soepar buscou parcerias para viabilizar o acesso aos profissionais do Estado”, observa Pessoa. ■

As inscrições podem ser efetuadas no site do Soepar, onde também estão disponíveis informações detalhadas sobre cada um dos cursos. É possível entrar em contato com o Centro Educacional Soepar pelo e-mail [cursos@cesoepar.com.br](mailto: cursos@cesoepar.com.br) ou pelos telefones (41) 3342-8360 e 3077-9452. A instituição de ensino fica localizada na Rua Lamenha Lins, 1.719, no Centro de Curitiba (PR).

## Soepar integra mesa de negociação permanente do SUS

A Mesa Estadual de Negociação do Sistema Único de Saúde (SUS) do Paraná foi implantada com o objetivo de assegurar um diálogo contínuo entre os empregadores e trabalhadores do órgão. O projeto, que tem como base uma diretriz do Ministério da Saúde, é composto por integrantes das secretarias municipais da Saúde, Recursos Humanos e do Trabalho e da Fundação Estatal de Atenção Especializada em Saúde (Feaes), além de dez sindicatos de trabalhadores da saúde.

O Sindicato dos Odontologistas no Estado do Paraná (Soepar) é o único representante da categoria odontológica na mesa de negociação. De acordo com a secretária geral do Soepar, Lilian Aparecida Pasetti, que integra a mesa, o objetivo é que os cirurgiões-dentistas possam solicitar melhorias nos três níveis de atendimento básico: o primário, composto pelas Unidades Básicas de Saúde; o secundário, que inclui os Centros de Especialidades Odontológicas; e o terciário, em ambiente hospitalar por meio do SUS.

“É importante ressaltar a necessidade da participação dos cirurgiões-dentistas que possuem experiência, demanda ou estão vinculados ao serviço público e que trabalham com o SUS. Eles podem promover o enriquecimento dos debates, além de solicitar resoluções e tomadas de providências em casos de deficiência nesse ponto”, salienta Lilian.

Além do Soepar, outros nove sindicatos são membros do projeto: sindicato dos Servidores Municipais do Paraná (Fessmuc); das Assistentes Sociais do Paraná (Sindasp); dos Empregados em Estabelecimentos de Serviços da Saúde (Sindesc); dos Servidores do Estado da Saúde do Paraná (Sindisaúde); dos fisioterapeutas (Sinfito); dos fonoaudiólogos do Estado do Paraná (Sinfopar); dos Servidores Públicos Municipais de Curitiba (Sismuc); dos Médicos do Paraná (Simepar) e dos Agentes Comunitários de Saúde (Sindasc). ■



Mesa de negociação SUS.

Crédito: Soepar

## Sindicato e prefeitura realizam encontro de aproximação

A prefeita em exercício de Curitiba, Mirian Gonçalves, e o secretário municipal de Saúde, Adriano Massuda, foram recepcionados pelo Sindicato dos Odontologistas no Estado do Paraná (Soepar), no dia 8 de agosto, no Centro Educacional (CE) do sindicato.

Durante a visita, os representantes da prefeitura conheceram as instalações da instituição de ensino, especialmente suas clínicas e laboratórios. A

aproximação pretende proporcionar parcerias na área de atendimento odontológico à população de Curitiba.

Diversos projetos foram discutidos e serão analisados para a formalização da parceria. Entre eles estão: atendimento de qualidade a população carente, formação de assistentes de clínicas odontológicas e a implantação do projeto de Incubadora Odontológica, pioneiro no país. ■



Reunião com prefeitura.

Crédito: Soepar



Reunião com prefeitura.

Crédito: Soepar

16 DE OUTUBRO – QUINTA-FEIRA-HORÁRIO DAS 09:00H ÀS 13:00H		
Nº CURSO	TEMA	MINISTRANTE
CURSO 01	“Controle da dor e inflamação em pacientes com necessidades especiais –Gestantes, Diabéticos, Hipertensos e outros”	Prof. Dr. Gilson Cesar N. Franco -UEPG/Ponta Grossa-PR
CURSO 02	“Estética dental na atualidade.”	Prof. Dr. André Mallmann –UFRS-Porto Alegre-RS
CURSO 03	“Erros, acertos, acidentes, complicações e insucessos no tratamento endodôntico” “Complementação cirúrgica após insucesso endodôntico.”	Prof. Dr. Carlos Roberto Berger -CESCAGE/Ponta Grossa-PR Prof. Dr. Antônio Edgar Kröling-EAP-ABO/Ponta Grossa-PR
CURSO 04	“A Estética que o paciente deseja”	Prof. Dr. Valter Ossamu Arrima -ABOL/Curitiba-PR
CURSO 05	“Regeneração tecidual e estética em instalação imediata com implantes dentários”	Prof. Dr. Geninho Thomé - ILAPEO/Curitiba-PR
CURSO 06	“Higiene Oral ITOP: mitos e verdades”	Prof. Dr. Hugo Roberto Lewgoy - UB Anhanguera/São Paulo-SP

17 DE OUTUBRO - MANHÃ - DAS 09:00H ÀS 13:00H   CURSO DE 8 HORAS		
CURSO 07	ORTODONTIA - 1ª PARTE   “Protocolo clínico em casos interdisciplinares”	Prof. Dr. Afonso Pinhão Ferreira - UP/Porto - Portugal

17 DE OUTUBRO - TARDE - DAS 15:00H ÀS 19:00H		
CURSO 07	ORTODONTIA – 2ª PARTE   “Protocolo clínico em casos interdisciplinares”	Prof. Dr. Afonso Pinhão Ferreira - UP/Porto - Portugal

17 DE OUTUBRO - MANHÃ - DAS 09:00H ÀS 13:00H		
CURSO 08	“Excelência em estética: Planejamento e novos procedimentos restauradores”	Prof. Dr. João Carlos Gomes (UEPG/Ponta Grossa-PR)
CURSO 09	“Reabilitações estéticas não invasivas”. Do planejamento à execução”	Prof.ª Dr. Amaury de Moraes Silveira (UNOPAR/Londrina-PR)
CURSO 10	“Manchas brancas em Esmalte”	Prof.ª Dr.ª Renata Iani Werneck - PUC/Curitiba-PR Prof.ª Dr.ª Leticia Arrima-PUC/ Curitiba-PR
CURSO 11	“Novas tecnologias a serviço do endodontista” “Periodontia Clínica”	Prof. Dr. Fabrício Rutz da Silva - (UNIUV-PR) Prof. Dr. Humberto Schwartz –(UNISA-SP)

17 DE OUTUBRO - TARDE - DAS 15:00H ÀS 19:00H		
CURSO 12	“Biomaniplulação Tecidual ”	Prof.ª Dr.ª. Zulene Alves Ferreira - (AORP/Ribeirão Preto- SP)
CURSO 13	Reflexões importantes na Odontopediatria: “o que fazer na clínica infantil com base em evidências científicas e na experiência do dia-a-dia” “Diagnóstico e tratamento das enfermidades de boca em crianças”	Prof.ª Dr.ª. Gislaine Czslusniak –UEPG/Ponta Grossa-PR Prof. Dr.ª Farli Aparecida Carrilho Boer-UEL/Londrina-PR
CURSO 14	“DTM para o Clínico Geral” “DTM e Distúrbios respiratórios do sono”	Prof.ª Dr. Daniel Bonotto –Positivo/Curitiba -PR Prof.ª Dr. Paulo Afonso Cunali – UFPR/Curitiba-PR
CURSO 15	“É possível restaurações adesivas com ancoragem na câmara pulpar? ” “Procedimentos conservadores para o tratamento de manchas do esmalte” “Passo a passo para o sucesso do tratamento clareador” “Mitos e realidades dos clareadores.”	Dr. Andrés Felipe Cartagena Molina-Colômbia -PPGO/UEPG-PR Dr. Camilo André Pulido Mora –Colômbia- PPGO/UEPG-PR Dr. Carlos André Dávila Sanchez –Equador- PPGO/UEPG-PR Dr. John Alexis Domingues- Colômbia- PPGO/UEPG-PR

18 DE OUTUBRO – MANHÃ- DAS 09:00 ÀS 13:00H		
CURSO 16	Clareamento: “mitos e possibilidades futuras”	Prof. Dr. Alessandro D. Loguercio -UEPG/Ponta Grossa-PR)
CURSO 17	“Como aumentar a lucratividade na Endodontia, sem perder a qualidade.”	Prof. Dr. Alexandre Roberto Heck – UFPR/Curitiba - PR Prof. Dr. Egas Muniz Aragão- UFPR/Curitiba-PR
CURSO 18	“Cirurgia ao alcance do Clínico Geral.”	Prof. Dr. Mario Francisco Real Gabrielli -UEP Julio de Mesquita/ São Paulo-SP
CURSO 19	Odontologia Hospitalar “A visão integral do “paciente” da clínica ao hospital-pacientes com alterações sistêmicas crônicas”	Prof. Luiz Alberto Valente Soares Jr.-HC-USP/São Paulo - SP
CURSO 20	“Reabilitação, implantes cônicos e cilíndricos, cone morse, hexágono interno e externo. Como e onde utilizar”	Prof. Dr. Ulisses Tavares da Silva Neto -APCD/Jundiaí-SP

**SIMPÓSIO MUNICIPAL DE ODONTOLOGIA SOCIAL - CICLO DE ATIVIDADES AOS CIRURGIÕES – DENTISTAS | PARCERIA SESA/PR**

16 DE OUTUBRO - QUINTA-FEIRA - MANHÃ - HORÁRIO DAS 09:00H ÀS 13:00H		
CURSO 01	“Controle da dor e inflamação em pacientes com necessidades especiais –Gestantes, Diabéticos, Hipertensos e outros”	Prof. Dr. Gilson Cesar N. Franco -UEPG/Ponta Grossa-PR)

16 DE OUTUBRO - QUINTA-FEIRA - TARDE - HORÁRIO DAS 14:00H ÀS 17:00H		
CURSO 06	“Higiene Oral ITOP: mitos e verdades”	Prof. Dr. Hugo Roberto Lewgoy - UB Anhanguera/São Paulo-SP

17 DE OUTUBRO - SEXTA-FEIRA - MANHÃ - HORÁRIO DAS 09:00H ÀS 13:00H		
CURSO 10	“Manchas brancas em Esmalte”	Prof.ª Dr.ª Renata Iani Werneck - PUC/Curitiba-PR) Prof.ª Dr.ª Leticia Arrima-PUC/ Curitiba-PR

**CICLO DE ATIVIDADES AOS PROFISSIONAIS TÉCNICOS E AUXILIARES EM SAÚDE BUCAL**

16 DE OUTUBRO - QUINTA-FEIRA - MANHÃ - HORÁRIO DAS 09:00H ÀS 12:00H		
OFICINA 01	“Planejamento da Capacitação Profissional”	Prof.ª. Dra. Zita de Castro Machado-UFTR/Curitiba/PR
OFICINA 02	“Os profissionais auxiliares nas equipes de saúde bucal”	Prof.ª. Dra. Débora Massaro- Curitiba/PR

16 DE OUTUBRO - QUINTA-FEIRA - TARDE - HORÁRIO DAS 14:00H ÀS 17:00H		
OFICINA 03		Prof. Dra. Maria Lucia Zarvos Varelis -São Paulo/SP
OFICINA 04		Prof.ª. Lucimara Albrecht –Curitiba-PR

**PACIENTE SEGURO – DESAFIOS PARA A ODONTOLOGIA  
COORDENAÇÃO: COMISSÃO DE VIGILÂNCIA SANITÁRIA DO CONSELHO REGIONAL DE ODONTOLOGIA – CRO**

17 DE OUTUBRO - SEXTA-FEIRA - MANHÃ - HORÁRIO DAS 09:00H ÀS 12:00H		
OFICINA 05	BIOSSEGURANÇA “Riscos à segurança do paciente” “Desinfecção das tubulações” “Esterilização de turbinas de alta rotação” “Estrutura arquitetônica da central de material e esterilização efetiva para a odontologia atual” “A importância do PPRA e PCMSO para o cirurgião-dentista na atualidade”	Prof.ª. Dra. Erica Lopes Ferreira-Curitiba-PR Prof.ª. Lucimara Albrecht –Curitiba-PR Prof. Dra Maria Luiza-Curitiba-PR Prof. Dr. Jefferson Constantino Droppa-Ponta Grossa-PR Edivaldo Kogus -Técnico de Segurança do Trabalho -Curitiba-PR

**1º FÓRUM DE ODONTOLOGIA LEGAL DOS CAMPOS GERAIS | ANFITEATRO DA ABO-REGIONAL PONTA GROSSA /PR**

17 DE OUTUBRO - SEXTA-FEIRA - MANHÃ - HORÁRIO DAS 08:30H ÀS 12:00H		
08:30H ÀS 09:00H - CONFERÊNCIA		“A Odontologia Legal nos IMLS: Aspectos trabalhista-legais face às Competências e Atribuições do Odontoperito” Prof.ª. Dra. Zita de Castro Machado-UFTR/Curitiba/PR
Painel01- Traumatologia Forense - 09:30h às 10:30h - “Valoração de danos materiais, morais e estéticos no âmbito da odontologia”		Prof. Ms. e Doutorando Mário Marques Fernandes-RS
11h às 12h - “Marcas de mordidas”		Prof. Dr. Jeidson Antonio Moraes Marques-BA

17 DE OUTUBRO - SEXTA-FEIRA - TARDE - HORÁRIO DAS 14:00H ÀS 19:00H		
Painel 02- Responsabilidade Profissional 14h às 15h - “ O erro odontológico no direito brasileiro”		Prof. Dra. Maria Lucia Zarvos Varelis -São Paulo/SP
15:30 às 16:30- “ Deontologia: comportamentos sociais atuais do CD e suas relações éticas”		Prof.ª. Lucimara Albrecht –Curitiba-PR
14h às 15h - “ O erro odontológico no direito brasileiro”		Apresentação de Monografias Pós-graduandos do Curso Lato Sensu em Odontologia Legal Universidade Positivo
17h às 19h		

**FÓRUM DE ODONTOLOGIA HOSPITALAR | COORDENAÇÃO: COMISSÃO DE ODONTOLOGIA HOSPITALAR DO CRO/PR**

17 DE OUTUBRO - SEXTA-FEIRA - TARDE - HORÁRIO DAS 14:00H ÀS 18:00H   PARCERIA		
CURSO 01	“A odontologia Hospitalar no Sistema Único de Saúde”	Prof. Dr. Alcion de Abreu Junior- Curitiba-PR
CURSO 02	FALTA	Prof. Dr. Antonio Carrilho Neto- Londrina-PR

17 DE OUTUBRO - SEXTA-FEIRA - MANHÃ - HORÁRIO DAS 09:00H ÀS 13:00H		
CURSO 03	“A visão integral do “paciente” da clínica ao hospital – pacientes com alterações sistêmicas crônicas”	Prof. Luiz Alberto Valente Soares Jr. - HC-USP/São Paulo-SP

Roberta Ramos Machado

## Ética: Dilema Profissional?



Atualmente muito tem se falado sobre ética. Tema frequente quando se analisa o panorama político, as relações sociais e também neste cenário as relações profissionais. Na Odontologia, sob a ótica da esfera administrativa, estatisticamente ao longo dos anos percebe-se um aumento nos processos éticos. Em uma análise mais minuciosa, nota-se que a motivação constante para os mesmos quase sempre se dá por infrações ao capítulo onde se encontra inserida a publicidade odontológica, além da motivação gerada pela inabilidade de relacionamento dos profissionais para com seus pacientes.

**Assim sendo, cabe a pergunta: seria mesmo a ética um dilema profissional?**

Pois bem, se a ética é por definição a ciência da conduta, a teoria do comportamento moral do homem em sociedade, é mister que se façam algumas considerações.

O avanço tecnológico que permite o acesso globalizado e quase imediato a tudo que se passa no instante em que acontece, criou na sociedade dita moderna a cultura da urgência. Tudo muda com notável rapidez, e a todos se impõe este ritmo frenético e quem não se enquadra a este cenário fica fora do contexto. Ressalta-se que a individualidade de cada um vem sendo esquecida e o comportamento de massa é que norteia o panorama atual da sociedade. Denota-se ainda o fato de que contemporaneamente a grande maioria das famílias tornaram-se disfuncionais, muitas vezes incapazes de transmitir a seus descendentes os ditos valores morais mencionados anteriormente. Há também algo que influencia diretamente no comportamento dos jovens atualmente, a escola desde os níveis infantis chegando até as universidades deixou de exercer o papel de instruir, ou seja de ensinar

e passou forçosamente a ter de educar. Falta à grande maioria dos jovens noções básicas de educação e respeito que culminam principalmente com a inabilidade de relacionarem-se com o próximo.

Por estes e outros motivos é que o dilema passa a existir. Dilema que traça dois rumos: ou se é ético, ou se é bem sucedido. Este pensamento tem sua razão mais uma vez na urgência do mundo atual. A celeridade do sucesso exige que muitas reflexões e valores de ordem interna sejam deixados de lado com o objetivo final de alcançar o almejado status social. É a cultura do TER em detrimento do SER. É preciso mudar este conceito.

O bom nome profissional se conquista ao longo do tempo, através sim de um bom trabalho, mas principalmente de um comportamento digno.

Não é com um ano, dois ou três de formado que o profissional irá adquirir o carro do ano, o consultório de último modelo, as conquistas exigem não só tempo, mas persistência e trabalho árduo. Isto demanda tempo, como dito.

Atualmente, inclusive a escolha das especialidades as quais os profissionais se dedicam em quase nada tem a ver com sua vocação, até porque a urgência mais uma vez não permite uma vivência clínica consciente que balize esta escolha, mas sim os parâmetros novamente visam lucratividade.

A publicidade muitas vezes tem apresentado a odontologia como uma mercadoria que deve ser negociada a qualquer preço, o importante é vender. Com este pretexto usam-se todas as ferramentas possíveis. Na tentativa de aumentar a rentabilidade de suas clínicas e consultórios, profissionais induzem seus pacientes ao erro, fazendo-os crer que em odontologia tudo é possível, o que logicamente terá resultados catastróficos que culminam em processos, inclusive judiciais.

**Como tentar transformar esta realidade em nossa profissão?**

Todos nós profissionais temos responsabilidade na mudança deste cenário. Discussões constantes acerca do Código de Ética no sentido de aprimorá-lo são importantes, mas cabe a cada profissional uma mudança na forma de exercer a Odontologia.

É necessário que também haja uma mudança radical na maneira de ensinar, não basta que figuremos no cenário mundial como uma escola formadora de excelentes profissionais no âmbito tecnicista. Não se discute o fato da odontologia brasileira estar qualificada como uma das mais avançadas do mundo. Mas é preciso que passemos a estes jovens profissionais o resgate pelo respeito e o amor a nossa profissão. Aos docentes cabe ensinar que o sucesso deve ser perene e não efêmero, construído dia após dia, fruto principalmente do exercício responsável da profissão.

Para mudar esta realidade, o ensino da ética

deve permear toda a formação profissional, deve estar em todas as disciplinas. Desde o primeiro ano da faculdade, onde se deveria aprender o respeito àqueles que mesmo sem vida emprestam seus corpos para serem objeto de estudo, incluindo os anos subsequentes onde já mais familiarizados com o ofício da odontologia, passa-se a ter o contato direto com o paciente, ensinando não só a técnica de tratamento mas também o padrão comportamental a ser seguido na vida profissional.

Ainda durante a jornada acadêmica o jovem deve ser atualizado quanto à realidade do mercado de trabalho, através de parcerias com órgãos que ensinem como administrar financeiramente, com visão empresarial e contábil, evitando assim muitos equívocos no momento de se estabelecer. Enfim, a grade curricular deve inserir matérias não só de ordem administrativa, financeira, mas também princípios legais que contemplem a responsabilidade profissional quer no âmbito civil, no penal, bem como nas relações de consumo. Sendo a ética tão essencial quanto a técnica operatória.

Interessante é também o fato de que ao ingressar no mercado de trabalho a grande maioria dos profissionais deixa de ver o outro como colega e passa a encará-lo como adversário, este fato depõe excessivamente para o conceito dos pacientes em relação aos dentistas, visto que a própria classe tem por hábito difamar a si mesma, comportamento este totalmente antiético.

Quando optamos por uma profissão precisamos compreender que o sucesso financeiro deve ser consequência e não a motivação para tal escolha. Este entendimento sedimenta o fato de que sucesso em nada tem a ver com o padrão imposto pela sociedade, mas sim com algo individual, inerente a necessidade de cada um.

É preciso crer que mudanças comportamentais individuais dos que se encontram no exercício profissional, mudanças na formação intelectual e moral dos jovens acadêmicos, aliadas ao engajamento dos órgãos representativos de classe serão armas eficazes para que alcancemos a eficiência e principalmente a excelência plena de nossa profissão.

Indubitavelmente é o que sonham e almejam aqueles que por amor escolheram a Odontologia. Jamais se pode esquecer que o objetivo maior deve ser devolver ao outro a alegria de sorrir, condição "sine qua non" para a felicidade e nós cirurgiões dentistas somos também responsáveis por esta nobre missão. ■

*Roberta Ramos Machado é Especialista em Odontologia Legal; Especialista em Odontologia do Trabalho; Auditora Odontológica. Contatos pelo e-mail roberta.r.machado@hotmail.com.*

# Promoção Endodontia OdontoATUAL

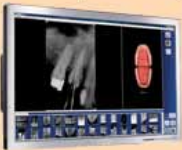
5 ou  
10 vezes  
sem juros!

## EVO

Micro  
imagem

O primeiro sensor fabricado no Brasil.

Sensor para Radiografia Digital Micro Imagem



Captura Automática e Manual para orientar a montagem do diagnóstico digital.



Filtros Especiais para tratamento das imagens



Filtro Zoom



Filtro Inversão



Acompanha o software  
Dental Master  
DICOM

CERTIFICADA  
PELO INMETRO



Localizador Apical -  
Nov Apex

R\$ 1.850,00  
a vista  
1+4 de  
R\$ 370,00



RomiBras

Localizador Apical  
- Romi Apex A-15

R\$ 2.050,00  
a vista  
1+4 de  
R\$ 410,00



RomiBras

Sensor EVO -  
Radiografia Digital  
- T1

R\$ 13.250,00  
a vista  
1+9 de  
R\$ 1.325,00

Raio X Portátil  
Diox

R\$ 13.900,00  
a vista  
1+4 de  
R\$ 2.780,00



Micro  
imagem

- Painel LCD Moderno
- Mobilidade
- Sem Fio
- Leve e Compacto

Localizador  
Apical Propex II

R\$ 2.900,00  
a vista  
1+4 de  
R\$ 580,00



DENSPLY

Motor p/ Endodontia  
X-Smart Plus c/ Contra  
Ângulo - 6.1

R\$ 4.800,00  
a vista  
1+9 de  
R\$ 480,00

DENSPLY



DENSPLY

Motor para  
Endodontia  
X-Smart c/ C.A.

R\$ 3.360,00  
a vista  
1+9 de  
R\$ 336,00



110 Volts

Brinde: 1 Kit Protaper

**Autoclave Vitale  
Alumínio  
21 Litros**

**R\$ 3.299,00**  
a vista  
1+9 de  
R\$ 329,90

**Autoclave Vitale  
Alumínio  
12 Litros**

**R\$ 2.490,00**  
a vista  
1+9 de  
R\$ 249,00



CRISTOFOLI

SCHUSTER



**Lavadora  
Ultrassônica L100**

**R\$ 480,00**  
a vista  
1+4 de  
R\$ 96,00

**Seladora BioStamp  
com Suporte/  
Guilhotina**

**R\$ 840,00**  
a vista  
1+4 de  
R\$ 168,00

bio-art



Design Inovador

30cm

**Raio-X ION-70  
Coluna Móvel/  
Parede - Digital**

**R\$ 3.700,00**  
a vista  
1+4 de  
R\$ 740,00

PROCIOM

Compatível  
com  
radiografia  
digital



30 x 20 cm

CRISTOFOLI

**Negatoscópio de  
LED - Luna**

**R\$ 400,00**  
a vista  
1+4 de  
R\$ 80,00



**Clareador e  
Fotopolimerizador -  
Emitter C**

**R\$ 770,00**  
a vista  
1+4 de  
R\$ 154,00

Potência  
1250 mW/cm<sup>2</sup>  
Bateria  
Removível



Brinde Ponteira 3 Dentes

SCHUSTER

**Ultra-Som  
Piezoeletrico Sonic  
Laxis BP - 32000Hz**

**R\$ 1.490,00**  
a vista  
1+4 de  
R\$ 298,00

SCHUSTER



**OdontoATUAL**  
evolução em equipamentos

VENDA - PROJETO - INSTALAÇÃO - MANUTENÇÃO

[www.odontoatual.com.br](http://www.odontoatual.com.br)

Curta no Facebook

[f /odontoatualmaringa](https://www.facebook.com/odontoatualmaringa)

MARINGÁ-PR

44 . 3026.3580

[odontoatual@odontoatual.com.br](mailto:odontoatual@odontoatual.com.br)

LONDRINA-PR

43 . 3026.3690

[londrina@odontoatual.com.br](mailto:londrina@odontoatual.com.br)

UMUARAMA-PR

44 . 3026.3580

[odontoatual@odontoatual.com.br](mailto:odontoatual@odontoatual.com.br)

**TRADIÇÃO DE SERVIR OS MELHORES EQUIPAMENTOS COM O MENOR CUSTO!**

Produtos sujeitos à disponibilidade de estoque. Promoção válida até 31/10/2014. Frete grátis para compras acima de R\$ 1.000,00.

## Servidores da saúde de Curitiba rejeitam proposta que prevê cortes em gratificações

**Programa da prefeitura pretende expandir Estratégia Saúde da Família com repartição de recursos**

Cirurgiões-dentistas, médicos e enfermeiros são as três categorias mais prejudicadas com a nova proposta da prefeitura de Curitiba para a expansão do programa Estratégia Saúde da Família (ESF). Hoje 13 categorias de profissionais integram o programa e foram representadas em assembleia realizada pelo Sindicato dos Servidores Públicos Municipais de Curitiba (Sismuc) no dia 15 de setembro em Curitiba. Na ocasião a proposta da prefeitura foi rejeitada devido à previsão de cortes nas gratificações dos servidores.

A diminuição dos ganhos ocorreria devido ao projeto que reparte os recursos do programa para que ocorra a expansão. No entanto, de acordo com os trabalhadores presentes na assembleia a gestão do prefeito Gustavo Fruet pretende retirar as conquistas financeiras de trabalhadores e não investir o necessário na área de saúde. Os participantes do encontro deste dia 15 entendem que a expansão da ESF não pode representar perdas financeiras para os servidores.

No dia 9 de setembro o presidente do CRO/PR, Dr. Roberto Cavali, acompanhado do presidente e vice da ABO-PR, respectivamente Celso Minervino Russo e Osiris Pontoni Klamas, e do presidente do Sindicato dos Odontologistas do Paraná (Soepar), Fabiano Augusto Sfer de Mello, esteve em uma audiência com o secretário municipal de Saúde, Adriano Massuda, para discutir o tema.

Durante a audiência Massuda não deu detalhes do projeto, mas confirmou que haverá redução no valor das gratificações de alguns grupos de servidores, com a expansão do programa ESF. Também no último dia 9 cerca de 250 pessoas participaram de assembleia na sede da ABO-PR, em Curitiba, onde ocorreu debate da proposta da prefeitura com o objetivo de impedir o prejuízo aos profissionais da odontologia envolvidos na ESF.

**PRAZO** - O Sismuc estabeleceu o dia 15 de setembro como o prazo final para que a prefeitura apresentasse os dados sobre mudanças na organização e remuneração dos profissionais da saúde. No entanto, no encontro entre as partes se limitou a propor a formação de uma comissão para estudos da divisão dos valores.

“O que se esperava, em respeito à categoria, era uma proposta finalizada com todos os dados e impactos financeiros”, critica Irene Rodrigues, coordenadora do Sismuc. A direção da entidade entende que a expansão de programas e do atendimento à população passa por buscar mais recursos junto ao estado e à União. ■



Assembleia na sede da ABO-PR, no dia 9 de setembro, discutiu o tema com os servidores da Saúde.

## ASSEMBLEIA NO DIA 13 DE OUTUBRO DEFINIRÁ RUMOS DO MOVIMENTO

Os servidores públicos de Curitiba, da área de saúde, promoveram uma manifestação no dia 20 de setembro para protestar “contra as péssimas condições de trabalho nas unidades da capital”. O CRO/PR esteve presente ao ato, que teve início na Praça Santos Andrade e percorreu diversas ruas da cidade, até chegar à Praça Ouvidor Pardiniho, onde há uma unidade de saúde.

A mobilização contou com servidores das diversas especialidades e das diferentes regionais. Eles manifestaram-se contra a sobrecarga sofrida pelo trabalhador, devido à falta de concurso público, à ampliação da política de terceirizações e à falta de leitos hospitalares em Curitiba.

A coordenação do Sismuc, sindicato que representa a categoria, cobra da prefeitura o cumprimento das pautas definidas desde o início da gestão, além de recusar qualquer tentativa de arrocho ou corte de direito dos trabalhadores. “A prefeitura não pode ir na contramão da história”, diz Irene Rodrigues, coordenadora do Sismuc.

Como resultado da manifestação, os servidores devem se reunir no dia 26 de setembro com representantes da prefeitura. Mas caso não haja solução para os problemas apresentados, a Saúde aponta por uma paralisação geral. Uma assembleia já está marcada, para o dia 13 de outubro, para definir os rumos do movimento. ■

INSCRIÇÃO	NOME	DATA DO CRO	MUNICÍPIO
PR-CD-24533	PRINCYELE FELIX PANUCCI	02/06/2014	LOANDA - PR
PR-CD-24534	DORA CATALINA BERNAL VERDUGO	02/06/2014	LONDRINA - PR
PR-CD-24535	TEREZA CAROLINA DE MELO FREIRE	02/06/2014	FOZ DO IGUAÇU - PR
PR-CD-24536	ELLEN MORENO MONTEIRO	02/06/2014	PIRAI DO SUL - PR
PR-CD-13852	TATIANA VALENTE KOEHLER	04/06/2014	CURITIBA - PR
PR-CD-9386	MARCOS ALBERTO CARDOSO	05/06/2014	UBIRATA - PR
PR-CD-24537	LETICIA SILVA ALVES PEREIRA	05/06/2014	CURITIBA - PR
PR-CD-24538	GABRIELA ULIAN DE OLIVEIRA	05/06/2014	TOLEDO - PR
PR-CD-24539	PATRICIA CASSOL TRICHES	05/06/2014	HONORIO SERPA - PR
PR-CD-24540	EMILIA SPAGOLLA	18/06/2014	CORNELIO PROCOPIO - PR
PR-CD-24541	CARLOS ROBERTO DE OLIVEIRA FRAGOSO	18/06/2014	MARINGA - PR
PR-CD-24542	LUAN ESRAEL DOS SANTOS	18/06/2014	CURITIBA - PR
PR-CD-24543	ANDREI GUERRA ROMUALDO	18/06/2014	MATINHOS - PR
PR-CD-24544	THIAGO POMPERMAIER GARLET	18/06/2014	PONTA GROSSA - PR
PR-CD-24545	RICARDO SANTOS DA CONCEICAO	25/06/2014	CAMPO MOURAO - PR
PR-CD-24546	MILTON AVANE	25/06/2014	MARINGA - PR
PR-CD-24547	GABRIELA MARTINS REIS DA SILVA	25/06/2014	TERRA ROXA - PR
PR-CD-24548	PATRICIA MENDONÇA	26/06/2014	PALMITAL - PR
PR-CD-24549	IVAN CARLOS MARTINS	26/06/2014	PALMITAL - PR
PR-CD-24550	LETICIA MARIA MANZONI	27/06/2014	LONDRINA - PR
PR-CD-24551	SABRINA BASSO	27/06/2014	CASCATEL - PR
PR-CD-24552	BEATRIZ REGINA RODRIGUES MENDES	27/06/2014	NOVA LONDRINA - PR
PR-CD-24553	LIDIANE CRISTINA FERNANDES	27/06/2014	WENCESLAU BRAZ - PR
PR-CD-24554	JULIANO WERNER	27/06/2014	UNIAO DA VITORIA - PR
PR-CD-24555	GUILHERME ONEDA	27/06/2014	PINHAI - PR
PR-CD-24556	BARBARA BODANESE FIGUEROA	27/06/2014	CURITIBA - PR
PR-CD-24557	ELISA FORTES PICOLI	27/06/2014	MARINGA - PR
PR-CD-24558	ROSILENE APARECIDA DE OLIVEIRA COELHO	27/06/2014	ARAUCARIA - PR
PR-CD-24559	PATRICIA PORTELLA VOILL	27/06/2014	CURITIBA - PR
PR-CD-24560	MICHELI DA SILVA OLIVEIRA	27/06/2014	CASCATEL - PR
PR-CD-24561	JESSICA VAVASSORI DE FREITAS	27/06/2014	JOINVILLE - SC
PR-CD-24562	ISABELLA SCAMARDI	27/06/2014	CRUZEIRO DO OESTE - PR
PR-CD-24563	THAIS MAGESTE DUJQUE	27/06/2014	PIRACICABA - SP
PR-CD-8875	JULIA LEIKO WAKITA	30/06/2014	MARIALVA - PR
PR-CD-24564	MARIELLE AZEVEDO SEHN DA COSTA	03/07/2014	TOLEDO - PR
PR-CD-24565	ALESSANDRA BUTERA	03/07/2014	APUCARANA - PR
PR-CD-24566	GILSON DE LIMA E SILVA JUNIOR	03/07/2014	IRATI - PR
PR-CD-24567	GIZELLI DE SOUZA DALL'AGNOL	03/07/2014	CURITIBA - PR
PR-CD-24568	IVANIO ROBERT RINALDI DE CAMARGO	03/07/2014	LARANJEIRAS DO SUL - PR
PR-CD-10151	VIVIANE ALCANTARA DE FARIA	16/07/2014	CURITIBA - PR
PR-CD-24569	JIMMY IVONNE GARAY PENAGOS	16/07/2014	CURITIBA - PR
PR-CD-24570	MARESSA SCHUINDT DUARTE	16/07/2014	SARANDI - PR
PR-CD-24571	GUILHERME RODRIGO GONCALVES DE GODOY	16/07/2014	CURITIBA - PR
PR-CD-24572	CARLOS ENRIQUE ANDRADE DE HOLANDA	16/07/2014	CURITIBA - PR
PR-CD-24573	WALACE NAUAN GUSMAO REDONDO DE AVILA	16/07/2014	MARINGA - PR
PR-CD-24574	CAMILA RAFAELA ALTOMANI	16/07/2014	MANDAGUARI - PR
PR-CD-24575	PAULA SPOSITO DE PAIVA	16/07/2014	MARINGA - PR
PR-CD-24576	BRUNO HENRIQUE PASQUALOTTO ECCO	16/07/2014	CANTAGALO - PR
PR-CD-24577	MURILO BAENA LOPES	17/07/2014	LONDRINA - PR
PR-CD-24578	LEONARDO FERNANDES DA CUNHA	17/07/2014	CURITIBA - PR
PR-CD-24579	RENATA FREITAS ALVES	17/07/2014	FOZ DO IGUAÇU - PR
PR-CD-24580	LARISSA BORGES SANTA ROSA	17/07/2014	FOZ DO IGUAÇU - PR
PR-CD-24581	CLAUDINEI DE JESUS GOMES	17/07/2014	FOZ DO IGUAÇU - PR
PR-CD-24582	CAMILA RONCATTI PETRY	17/07/2014	CURITIBA - PR
PR-CD-24583	HELOISA FONSECA MARAO	17/07/2014	LONDRINA - PR
PR-CD-24584	LUCIA MARA XAVIER AVANCO	17/07/2014	CURITIBA - PR
PR-CD-24585	JAQUELINE SANCHEZ	17/07/2014	CURITIBA - PR
PR-CD-24586	LUCIANO ROCHA ESTEVES	17/07/2014	GUARAPUAVA - PR
PR-CD-24587	DANIELE KAISER VIEIRA	17/07/2014	COLOMBO - PR
PR-CD-24588	LAIS FABRICIO FONSECA PEREIRA	23/07/2014	PRESIDENTE PRUDENTE - SP
PR-CD-24589	BARBARA LOUISE CANASTRARO DE OLIVEIRA	23/07/2014	MATINHOS - PR
PR-CD-24590	DIEGO LUQUES MARTINS	25/07/2014	MARINGA - PR
PR-CD-9815	FLAVIA BUENO DE CERQUEIRA LEITE	28/07/2014	CURITIBA - PR
PR-CD-24591	AHMAD ALLAHAM	28/07/2014	CURITIBA - PR
PR-CD-24592	LEIDYANE PEREIRA MILHOMENS GASPAR	28/07/2014	CURITIBA - PR

INSCRIÇÃO	NOME	DATA DO CRO	MUNICÍPIO
PR-CD-24593	PAULA FURLAN BAVIA	28/07/2014	LONDRINA - PR
PR-CD-24594	GUSTAVO GASPAR DA SILVA MILHOMENS	30/07/2014	CURITIBA - PR
PR-CD-24595	ANA CAROLINA MASTRIANI ARANTES	30/07/2014	CURITIBA - PR
PR-CD-24596	FABIO ROCHA	30/07/2014	CURITIBA - PR
PR-CD-24597	ANDRESSA DE LIMA FERNANDES	30/07/2014	CURITIBA - PR
PR-CD-24598	JESSICA DO RÓCIO COSTA	30/07/2014	ITAPERLUCU - PR
PR-CD-24599	RODRIGO BAGGIO GRACIOTIM	30/07/2014	MALLET - PR
PR-CD-24600	STEPHANIE ELISE ZIARNO PINTO	30/07/2014	CURITIBA - PR
PR-CD-24601	TANIA LANDEO BERROCAL	31/07/2014	CURITIBA - PR
PR-CD-24602	MARCELA PAIVA VEITES DE BARROS	31/07/2014	CURITIBA - PR
PR-CD-24603	BRUNA LUISE KINDELMANN CUNHA	31/07/2014	CURITIBA - PR
PR-CD-24604	FERNANDA ABRAHAO STOLJAR	31/07/2014	CURITIBA - PR
PR-CD-24605	ANA LUIZA ZAGO GOMES	31/07/2014	CURITIBA - PR
PR-CD-24606	RAFAEL QUINTANA	31/07/2014	CURITIBA - PR
PR-CD-24607	AMANDA PECCIN BENDER	31/07/2014	SANTA HELENA - PR
PR-CD-24608	MUNIR SALEH EL BITAR	04/08/2014	LONDRINA - PR
PR-CD-24609	GABRIEL DE CARVALHO CASSARO	04/08/2014	POCOS DE CALDAS - MG
PR-CD-24610	FILIPE AUGUSTO FALABRETI DE PROENÇA	04/08/2014	GUARAPUAVA - PR
PR-CD-24611	ROGER HURTADO ANGEL	04/08/2014	CURITIBA - PR
PR-CD-24612	RAFAELA PERES MARODIN	04/08/2014	IBAITI - PR
PR-CD-24613	LETICIA DE FRANCA ANTUNES	04/08/2014	SAO JOSE DOS PINHAIS - PR
PR-CD-24614	BARBARA CAROLINA ALVES DA SILVA	04/08/2014	CURITIBA - PR
PR-CD-24615	GABRIELLA GASPAR PELLEGRINI	04/08/2014	CURITIBA - PR
PR-CD-24616	OTAVIO AUGUSTO LUIZ JAROS	04/08/2014	CURITIBA - PR
PR-CD-24617	MARCELA DE BARROS LIMA ESTAMBASSE	04/08/2014	CURITIBA - PR
PR-CD-24618	PAULO EDUARDO KRUK	04/08/2014	CURITIBA - PR
PR-CD-24619	LARISSA DE PAULA MOREIRA	04/08/2014	TELEMACHO BORBA - PR
PR-CD-24620	LAIS CRISTINA GIACOBBO	04/08/2014	DOIS VIZINHOS - PR
PR-CD-24621	ISABELA MARQUES ESPOSITO	04/08/2014	SALTO DO TAPARE - PR
PR-CD-24622	SUELEN TEIXEIRA LUIZ	04/08/2014	CURITIBA - PR
PR-CD-24623	LUIZA DA ROCHA KAIZER	04/08/2014	CURITIBA - PR
PR-CD-24624	DEBORA DA COSTA PEREIRA	04/08/2014	CURITIBA - PR
PR-CD-24625	EDUARDA STEFANYE DA SILVA RIBEIRO	06/08/2014	CURITIBA - PR
PR-CD-24626	CIBELLE GODOI RIBEIRO	06/08/2014	TOMAZINA - PR
PR-CD-24627	ANAILLE DE ALMEIDA DE OLIVEIRA	06/08/2014	IMBITUBA - PR
PR-CD-24628	MARGOT VON DESSEWFFY BRAGA DE MORAIS	07/08/2014	CURITIBA - PR
PR-CD-24629	ANA PAULA BEHRENS	08/08/2014	CURITIBA - PR
PR-CD-24630	MARIANA PERUZZO	08/08/2014	CURITIBA - PR
PR-CD-24631	JULIANI CRISTINI LEAL	08/08/2014	SAO JOSE DOS PINHAIS - PR
PR-CD-24632	ANA AUGUSTA BATISTA VIEIRA	11/08/2014	LONDRINA - PR
PR-CD-24633	RAQUEL JORGE RAIZER	11/08/2014	CASCATEL - PR
PR-CD-24634	TIAGO FELIPE MARONEZI	11/08/2014	LONDRINA - PR
PR-CD-24635	FERNANDA DIAS ACCORDI	11/08/2014	SANTA TEREZINHA DE ITAIPU - PR
PR-CD-24636	LARYSSA KRISTINE FERNANDES DE SOUZA	11/08/2014	CERRO AZUL - PR
PR-CD-24637	VICTORIA BRANDAO NIEBUHR DOS SANTOS	11/08/2014	CURITIBA - PR
PR-CD-24638	JESSICA NAIPY CRISPIM MAGALHAES	11/08/2014	CURITIBA - PR
PR-CD-24639	LETICIA DE BASTIANI	11/08/2014	CURITIBA - PR
PR-CD-24640	GRAZIELA DE OLIVEIRA TAVARES	13/08/2014	BRAUNIA - SP
PR-CD-24641	GRAZIELE PARIZE	13/08/2014	CURITIBA - PR
PR-CD-24642	LIANA MOZZER	13/08/2014	CURITIBA - PR
PR-CD-24643	LIANA APARECIDA MIOLA	13/08/2014	CURITIBA - PR
PR-CD-24644	GIOVANNA SCHIRMER PORTELA	13/08/2014	CURITIBA - PR
PR-CD-24645	MARIA CAROLINA DA SILVA STAUT CANTANTI	21/08/2014	CURITIBA - PR
PR-CD-24646	MILEINE BARCELLOS MAGALHAES	21/08/2014	SAO JOSE DOS PINHAIS - PR
PR-CD-24647	ANDERSON MARQUES TONHOLI	21/08/2014	TERRA BOA - PR
PR-CD-24648	MARCELUS VINICIUS MIRANDA BATISTA	21/08/2014	SAO JOSE DOS PINHAIS - PR
PR-CD-24649	LARISSA GONCALVES RODRIGUES DOBUCHAK	21/08/2014	CURITIBA - PR
PR-CD-24650	MARISA THALER DO VALLE	21/08/2014	CURITIBA - PR
PR-CD-24651	DOUGLAS PORTO FERREIRA	25/08/2014	PONTA GROSSA - PR
PR-CD-24652	TAMIRES FERNANDA RODRIGUES NOGAROTTO	25/08/2014	MARINGA - PR
PR-CD-24653	FELIPE AUGUSTO JULIANI	25/08/2014	ROLANDIA - PR
PR-CD-24654	GUILHERME SILVA DO CARMO	25/08/2014	CURITIBA - PR
PR-CD-24655	RENATO RESENDE DA SILVA BRAGA	28/08/2014	MARIALVA - PR
PR-CD-24656	CARLA SAMPAIO COSTA	28/08/2014	CURITIBA - PR
PR-CD-24657	KARLAN RUBIA LAMBERT MORAIS	28/08/2014	CURITIBA - PR

INSCRIÇÃO	NOME	DATA ESP	NOME DA ESPECIALIDADE	MUNICÍPIO - UF
PR-CD-5161	MARIA CRISTINA MARINI	10/02/2014	ODONTOLOGIA LEGAL	CAMPO LARGO - PR
PR-CD-6134	VANIA MARIA GIGO FERRAZ DE ALMEIDA	10/02/2014	IMPLANTODONTIA	MARINGA - PR
PR-CD-7729	HILARIO ANTONIO SCHNEIDER	10/02/2014	PROTESE DENTARIA	TOLEDO - PR
PR-CD-7743	CLAUDIA CANEVESE WEIRICH	10/02/2014	DENTISTICA	FOZ DO IGUAÇU - PR
PR-CD-7806	JOSELY FERRARI	10/02/2014	IMPLANTODONTIA	SAO JOSE DOS PINHAIS - PR
PR-CD-8176	ISABEL MANZANO	10/02/2014	ORTOPEDIA FUNCIONAL DOS MAXILARES	COLORADO - PR
PR-CD-8533	ANDREA YUMI HARANO PINTO	10/02/2014	PROTESE DENTARIA	GUARAPUAVA - PR
PR-CD-9071	LEANDRO SCHWINGEL	10/02/2014	ORTODONTIA	QUINTA DO SOL - PR
PR-CD-10348	EDIVALDO MIOTTO	10/02/2014	IMPLANTODONTIA	JURANDA - PR
PR-CD-10403	MARCIO ANDRADE MOREIRA	10/02/2014	ORTODONTIA	LONDRINA - PR
PR-CD-11008	FABIO FERREIRA IDERHA	10/02/2014	IMPLANTODONTIA	MARINGA - PR
PR-CD-11008	FABIO FERREIRA IDERHA	10/02/2014	ORTODONTIA	MARINGA - PR
PR-CD-11134	FABIANE KRISTINE BOCHENEK VALVERDE	10/02/2014	PERIODONTIA	CURITIBA - PR
PR-CD-11299	JULIO CESAR BARUZI FORTES	10/02/2014	ORTODONTIA	FOZ DO IGUAÇU - PR
PR-CD-11760	GILSON ADRIANO SEREA	10/02/2014	ORTODONTIA	APUCARANA - PR
PR-CD-12055	ANDREY RODRIGO MALDANER	10/02/2014	IMPLANTODONTIA	VILA NOVA - PR
PR-CD-13121	JOSE LUIZ MARTINI SORRENTINO	10/02/2014	ORTODONTIA	GUAPIRAMA - PR
PR-CD-14157	VALDIR ANTONIO ALVES JUNIOR	10/02/2014	ORTODONTIA	MARINGA - PR
PR-CD-14341	ANGELO CESAR CRISGIOVANNI	10/02/2014	CIRURGIA E TRAUM. BUCO MAXILO FACIAS	JURANDA - PR
PR-CD-14665	LIZANDRA LOPES COMPARIN	10/02/2014	IMPLANTODONTIA	CURITIBA - PR
PR-CD-14981	LUCIANE ANDREIA ORTIZ BOARO	10/02/2014	IMPLANTODONTIA	MARINGA - PR
PR-CD-15033	ROBERTO CARRILHO ESPANHOL	10/02/2014	IMPLANTODONTIA	CURITIBA - PR
PR-CD-15504	PATRICIA FREITAG ANTUNES	10/02/2014	RADIOLOGIA ODONT. E IMAGINOLOGIA	FOZ DO IGUAÇU - PR
PR-CD-15504	PATRICIA FREITAG ANTUNES	10/02/2014	ORTODONTIA	FOZ DO IGUAÇU - PR
PR-CD-15752	ANDREA DUARTE DOETZER	10/02/2014	CIRURGIA E TRAUM. BUCO MAXILO FACIAS	CURITIBA - PR
PR-CD-16041	CARLOS EDUARDO SANCHES	10/02/2014	IMPLANTODONTIA	SAO JORGE DO IVAI - PR
PR-CD-16237	PATRICIA PACHECO CAMILOTTI	10/02/2014	ORTODONTIA	PALMAS - PR
PR-CD-16870	FABRICIO NERI PEREIRA	10/02/2014	IMPLANTODONTIA	CASCATEL - PR
PR-CD-17313	LUCIANO ALBERTO WOYTOWICZ PACHECO	10/02/2014	ORTODONTIA	DOIS VIZINHOS - PR
PR-CD-17320	LUIS ROBERTO CHARAWARA	10/02/2014	IMPLANTODONTIA	PONTA GROSSA - PR
PR-CD-17522	ROSANA IZABELA SPILLER	10/02/2014	ORTODONTIA	FRANCISCO BELTRAO - PR
PR-CD-17557	ANDRE MAICO ANTUNES	10/02/2014	IMPLANTODONTIA	FOZ DO IGUAÇU - PR

INSCRIÇÃO	NOME	DATA ESP	NOME DA ESPECIALIDADE	MUNICÍPIO - UF
PR-CD-20309	ALINE GRAZIELA CIDRAL SOBREIRO	18/03/2014	IMPLANTODONTIA	CURITIBA - PR
PR-CD-20557	ERICK ALEXANDRE MATIAS DA SILVA	18/03/2014	ORTODONTIA	PALOTINA - PR
PR-CD-20928	FELIPE ALMEIDA GALORO	18/03/2014	IMPLANTODONTIA	CURITIBA - PR
PR-CD-21001	KELLY REGINA MICHELETTI CERQUEIRA	18/03/2014	ORTODONTIA	SAO JOAO DO CAIUJA - PR
PR-CD-21806	LUIZA GABRIELA SPADA	18/03/2014	ENDODONTIA	SALTO DO LONTRIA - PR
PR-CD-21879	JULIANA MARTINELLI ARAUJO	18/03/2014	ENDODONTIA	QUEJES DO IGUAÇU - PR
PR-CD-21903	DIORGES FAEDO	18/03/2014	IMPLANTODONTIA	FRANCISCO BELTRAO - PR
PR-CD-23111	GUILHERME SILVA FALCHETTI	18/03/2014	ORTODONTIA	TUBARAO - SC
PR-CD-15179	SARA MANTOVANI CARVALHO	20/03/2014	DENTISTICA	PEABIRU - PR
PR-CD-20776	ELDIANE ELIAS RIBEIRO	20/03/2014	ENDODONTIA	CURITIBA - PR
PR-CD-24253	SYLVA MONTENEGRO V. MAUES DA ROCHA	20/03/2014	ENDODONTIA	CURITIBA - PR
PR-CD-12861	CHEMEL MAHMUD TAHA	26/03/2014	DISC. TEMPOROM. E DOR OROFACIAL	FOZ DO IGUAÇU - PR
PR-CD-16456	RICARDO MARCOLINO YAMAMOTO	26/03/2014	ORTODONTIA	CURITIBA - PR
PR-CD-16821	GIOVANNA FINCK	26/03/2014	IMPLANTODONTIA	FOZ DO IGUAÇU - PR
PR-CD-20634	VALTER ANTONIO BAN BATTILANI FILHO	26/03/2014	PERIODONTIA	CASCATEL - PR
PR-CD-20634	VALTER ANTONIO BAN BATTILANI FILHO	26/03/2014	PROTESE DENTARIA	CASCATEL - PR
PR-CD-13564	ROSIANE CRISTINA BOLOINHEZI	01/04/2014	IMPLANTODONTIA	APUCARANA - PR
PR-CD-15142	FABIANA JUNKO YAMANAKA	01/04/2014	ORTODONTIA	LUNARDELLI - PR
PR-CD-15980	RODRIGO CAVASSIM	01/04/2014	IMPLANTODONTIA	UNIAO DA VITORIA - PR
PR-CD-16781	CLAUDIA AMANDA MARTELU	01/04/2014	ORTODONTIA	CASCATEL - PR
PR-CD-7753	MARCIA EDY BORA	08/04/2014	ORTODONTIA	GUARATUBA - PR
PR-CD-12521	REGIANE DOS SANTOS FRAUCHES MARTIN	08/04/2014	ENDODONTIA	TERRA RICA - PR
PR-CD-15443	HUGO ROBERTO RODRIGUEZ BARRERO	08/04/2014	ORTODONTIA	CURITIBA - PR
PR-CD-16726	ALEX FABIANO DA SILVA PIMENTA	08/04/2014	IMPLANTODONTIA	TOLEDO - PR
PR-CD-17517	DANIELLE FATIMA PRECOMA	08/04/2014	ORTODONTIA	GRANDES RIOS - PR
PR-CD-17926	JOAO PAULO LAVAGNOLI MANFRINATO	08/04/2014	ORTODONTIA	CURITIBA - PR
PR-CD-18457	THIAGO ANDRE MOREIRA	08/04/2014	ORTODONTIA	IPIRANGA - PR
PR-CD-18908	ISABELLA CAROLINE BERTOJA	08/04/2014	ENDODONTIA	CAMPO LARGO - PR
PR-CD-19289	REGIS BORGES MACHADO	08/04/2014	IMPLANTODONTIA	CURITIBA - PR
PR-CD-20005	PATRICIA DE SOUZA VAPLAK	08/04/2014	ORTODONTIA	M

# SECRETARIA

PR-CD-17750	DANIELE SOFIA FERNANDES DINIZ	10/02/2014	ORTODONTIA	UBIRATA - PR
PR-CD-17790	GUSTAVO TOLEDO ALVES	10/02/2014	ORTODONTIA	CIANORTE - PR
PR-CD-18035	THAIS ARIANO BORCOI	10/02/2014	ORTODONTIA	CIANORTE - PR
PR-CD-18169	SAULO LUCIANO WIEZBICKI	10/02/2014	ORTODONTIA	CRUZ MACHADO - PR
PR-CD-18272	REGIS AUGUSTO LUZZETTI	10/02/2014	ORTODONTIA	MARINGA - PR
PR-CD-18339	GABRIELA SILVERIO	10/02/2014	IMPLANTODONTIA	CURITIBA - PR
PR-CD-18444	ALESSANDRO DE SOUZA CARNEIRO	10/02/2014	IMPLANTODONTIA	RESERVA - PR
PR-CD-18444	ALESSANDRO DE SOUZA CARNEIRO	10/02/2014	ORTODONTIA	RESERVA - PR
PR-CD-18572	CARLA PATRICIA DE OLIVEIRA	10/02/2014	PERIODONTIA	RONDON - PR
PR-CD-18572	CARLA PATRICIA DE OLIVEIRA	10/02/2014	IMPLANTODONTIA	RONDON - PR
PR-CD-18723	JOYCE OLIVETE	10/02/2014	ODONTOPEDIATRIA	CURITIBA - PR
PR-CD-18737	HELIO YASSUHIRO NOUCHI	10/02/2014	ORTODONTIA	ITAMBARACA - PR
PR-CD-18817	RICARDO LUCAS ALMODIN RODRIGUES	10/02/2014	DENTISTICA	LONDRINA - PR
PR-CD-18836	CARLOS EDUARDO MISIAK GODOY	10/02/2014	DENTISTICA	CASCADEL - PR
PR-CD-19056	ANA PAULA PASQUALIN TOKUNAGA	10/02/2014	RADIOLOGIA ODONT. E IMAGINOLOGIA	CURITIBA - PR
PR-CD-19069	JULIANA MARIA T. DE ANDRADE HOCHULI	10/02/2014	ENDODONTIA	CURITIBA - PR
PR-CD-19178	MARCIO MIGUEL TOKARSKI	10/02/2014	CIRURGIA E TRAUM. BUCO MAXILO FACIAIS	CAONINHAS - SC
PR-CD-19340	VANESSA AUGUSTI RAYMUNDO	10/02/2014	IMPLANTODONTIA	LOANDA - PR
PR-CD-19427	ALAN VILAS BOAS TAKADA	10/02/2014	ORTODONTIA	GOIOERE - PR
PR-CD-19449	FRANCILENE FATIMA MARCONDES DA SILVA	10/02/2014	ORTODONTIA	CRONCEL VIVIDA - PR
PR-CD-19515	VOLMIR INACIO COCCO	10/02/2014	IMPLANTODONTIA	PRINCHITA - PR
PR-CD-19562	PAULA REGINA CORREA DE OLIVEIRA	10/02/2014	ORTODONTIA	MARINGA - PR
PR-CD-19974	CRISTIANE ELIZABETH DA C. MENDOZA VIDOLIN	10/02/2014	ORTODONTIA	CURITIBA - PR
PR-CD-20157	KAMILIA SILVEIRA LOPES	10/02/2014	ORTODONTIA	MAFRA - SC
PR-CD-20174	GISELLE MELO	10/02/2014	IMPLANTODONTIA	CURITIBA - PR
PR-CD-20248	KATHIELLI PAVAN	10/02/2014	ENDODONTIA	MANDAGUARI - PR
PR-CD-20506	NAIANA MELLO CANKADO	10/02/2014	ODONTOPEDIATRIA	PONTA GROSSA - PR
PR-CD-20659	ANGELICA TRENTINI PEZZENTI	10/02/2014	DENTISTICA	GUAIRA - PR
PR-CD-20662	NATALIA MARQUES	10/02/2014	ORTODONTIA	CURITIBA - PR
PR-CD-20676	PATRICIA MARA BOBATO	10/02/2014	PROTESE DENTARIA	CURITIBA - PR
PR-CD-21197	DANIELA MENEZES BORDIN	10/02/2014	PERIODONTIA	LONDRINA - PR
PR-CD-21293	DANIELLE BITTENCOURT LEAO DE MORAIS	10/02/2014	ORTODONTIA	PALMAS - PR
PR-CD-21858	RENATA MELDOLA PICCOLO SPADAO	10/02/2014	ENDODONTIA	ARAPONGAS - PR
PR-CD-22130	CAROLINA BRANDAO DE HOLANDA	10/02/2014	DENTISTICA	CURITIBA - PR
PR-CD-22257	MAITE BARROSO DA COSTA	10/02/2014	RADIOLOGIA ODONT. E IMAGINOLOGIA	LONDRINA - PR
PR-CD-22943	ANDREZA SAYURI KOHARATA PIFFER	10/02/2014	ENDODONTIA	LONDRINA - PR
PR-CD-9766	FABIO MARCELO FERNANDES	17/02/2014	PROTESE DENTARIA	FOZ DO IGUAÇU - PR
PR-CD-13322	VIVIANE LANGE SILVA LOPES DOS SANTOS	17/02/2014	ENDODONTIA	CURITIBA - PR
PR-CD-14872	CARLOS EDUARDO RODRIGUES MORAIS	17/02/2014	DENTISTICA	CURITIBA - PR
PR-CD-17682	LUCIANA STADLER DEMENECH	17/02/2014	ENDODONTIA	CURITIBA - PR
PR-CD-18413	HILARIO ANDERSON HUBER	17/02/2014	CIRURGIA E TRAUM. BUCO MAXILO FACIAIS	TOLEDO - PR
PR-CD-19059	ALLAN THIAGO PIZZAMIGLIO	17/02/2014	IMPLANTODONTIA	CURITIBA - PR
PR-CD-19276	VITOR MANOEL SESPEDE DOS SANTOS	17/02/2014	ORTODONTIA	MANDAGUARI - PR
PR-CD-19276	VITOR MANOEL SESPEDE DOS SANTOS	17/02/2014	RADIOLOGIA ODONT. E IMAGINOLOGIA	MANDAGUARI - PR
PR-CD-19994	MARCIO AURELIO FOLETTI	17/02/2014	ORTODONTIA	DOIS VIZINHOS - PR
PR-CD-19997	WEIDSON CARLOS DE ALMEIDA GONCALVES	17/02/2014	IMPLANTODONTIA	CASCADEL - PR
PR-CD-20137	DANIELA COLET	17/02/2014	CIRURGIA E TRAUM. BUCO MAXILO FACIAIS	GUARANIACU - PR
PR-CD-21359	CARLA CASTIGLIA GONZAGA	17/02/2014	DENTISTICA	CURITIBA - PR
PR-CD-21605	TATIANE MICHELLE STRIECHEN	17/02/2014	ENDODONTIA	PONTA GROSSA - PR
PR-CD-21875	DOUGLAS ANDERLE	17/02/2014	ENDODONTIA	CASCADEL - PR
PR-CD-23739	MARIA CRISTINA LACERDA FARIA	17/02/2014	ORTODONTIA	CURITIBA - PR
PR-CD-23869	CESAR AUGUSTO PERINI ROSAS	17/02/2014	ENDODONTIA	JACAREZINHO - PR
PR-CD-23914	NEIMAR NAVAQUI	17/02/2014	IMPLANTODONTIA	CIANORTE - PR
PR-CD-23915	GISELLE IGNAMEWSKI NAVAQUI	17/02/2014	ORTODONTIA	CIANORTE - PR
PR-CD-16382	TAYANA ALGERI OPOLSKI	20/02/2014	PERIODONTIA	BARRACA - PR
PR-CD-9140	MAURO IMAO YAMAMOTO	10/03/2014	IMPLANTODONTIA	MARINGA - PR
PR-CD-11996	VONEIDE MARIA RUFATTO	10/03/2014	ENDODONTIA	PATO BRANCO - PR
PR-CD-14380	KARENE UZUELE SEGANFREDO BOSCOLO	10/03/2014	ENDODONTIA	MARINGA - PR
PR-CD-20234	CASSIA EMIL TANAKA	10/03/2014	DISF. TEMPOROM. E DOR OROFACIAL	MARIALVA - PR
PR-CD-21892	HELOISA CRISTINA HEDGES	10/03/2014	ENDODONTIA	CASCADEL - PR
PR-CD-10445	VIVIANI MARI MACIEL DA ROSA PADILHA	18/03/2014	ORTODONTIA	CURITIBA - PR
PR-CD-11996	VONEIDE MARIA RUFATTO	18/03/2014	DENTISTICA	PATO BRANCO - PR
PR-CD-13655	RODRIGO VIEIRA	18/03/2014	IMPLANTODONTIA	CURITIBA - PR
PR-CD-15927	FABIANE RAVANELI	18/03/2014	RADIOLOGIA ODONT. E IMAGINOLOGIA	CURITIBA - PR
PR-CD-17246	MURILLO RIZENTAL PACENKO	18/03/2014	ORTODONTIA	GUARAPUAVA - PR
PR-CD-17639	ROMINA EULALIO PETRUCCI	18/03/2014	IMPLANTODONTIA	CURITIBA - PR
PR-CD-18709	CAROLINA DE SOUZA SAMPAIO CAPRILHONE	18/03/2014	ENDODONTIA	CURITIBA - PR
PR-CD-20155	CARLOS VITOR FERNANDES MECCA	18/03/2014	CIRURGIA E TRAUM. BUCO MAXILO FACIAIS	CAMPO MOURAO - PR
PR-CD-20837	NATHALIA ROTUNDO PIACENTINI GAZOLLA	24/06/2014	ORTODONTIA	APUCARANA - PR
PR-CD-20872	JAQUELINE MARIA AMARANTE	24/06/2014	ODONTOPEDIATRIA	LABURAS DAS SUL - PR
PR-CD-20882	DAIANE DAL SANTOS	24/06/2014	ORTODONTIA	PIITANGA - PR
PR-CD-20883	RAFAEL COELHO BATALHA	24/06/2014	ORTODONTIA	PARANAVAI - PR
PR-CD-21035	ELOISE AMADO LIMA	24/06/2014	ODONTOPEDIATRIA	ALTONIA - PR
PR-CD-21051	SILVIA GIANETTI CAVALLETTI	24/06/2014	ODONTOPEDIATRIA	COLORADO - PR
PR-CD-21102	THAIS GOULART BUOSI	24/06/2014	CIRURGIA E TRAUM. BUCO MAXILO FACIAIS	CIANORTE - PR
PR-CD-21285	JULIANE APARECIDA DE MODESTI	24/06/2014	ORTODONTIA	CURITIBA - PR
PR-CD-21466	LETICIA YUMI ARIMA	24/06/2014	ODONTOPEDIATRIA	CURITIBA - PR
PR-CD-21690	THAIANA NEVES DE CAMPOS	24/06/2014	ENDODONTIA	PONTA GROSSA - PR
PR-CD-21876	PAULA BERNARDON	24/06/2014	IMPLANTODONTIA	CASCADEL - PR
PR-CD-22132	SIMONE NASCIMENTO	24/06/2014	DENTISTICA	CURITIBA - PR
PR-CD-22516	CAROLINA PERES DA SILVA	24/06/2014	ODONTOPEDIATRIA	LONDRINA - PR
PR-CD-24557	ELISA FORTES PICOLI	27/06/2014	PERIODONTIA	MARINGA - PR
PR-CD-6757	VLADIMIR BOGONI	30/06/2014	IMPLANTODONTIA	PARANAVAI - PR
PR-CD-6806	PAULO FRANCISCO ARANT MARTINS	30/06/2014	DISF. TEMPOROM. E DOR OROFACIAL	CURITIBA - PR
PR-CD-6996	CRISTIANE ZATTAR CECY	30/06/2014	ODONTOGERIATRIA	CURITIBA - PR
PR-CD-7593	VALERIA DE LIMA	30/06/2014	IMPLANTODONTIA	UMUARAMA - PR
PR-CD-11860	CLEORACY VIVIANI GIL FREGADOLLI	30/06/2014	IMPLANTODONTIA	MARINGA - PR
PR-CD-12822	JOAO TAKASHI NAKAMA JUNIOR	30/06/2014	IMPLANTODONTIA	LONDRINA - PR
PR-CD-12857	WAGNER RYUMA HASEGAWA	30/06/2014	IMPLANTODONTIA	MARINGA - PR
PR-CD-13266	FABIO APARECIDO JANDRE DULTRA	30/06/2014	IMPLANTODONTIA	PARANAVAI - PR
PR-CD-14663	GEORGE URIARTE SCARANTO	30/06/2014	ORTODONTIA	CASCADEL - PR
PR-CD-15927	FABIANE RAVANELI	30/06/2014	ORTODONTIA	CURITIBA - PR
PR-CD-16182	LORENA FERREIRA PIRATH ROPELATO	30/06/2014	ORTODONTIA	MARIA HELENA - PR
PR-CD-16948	CAROLINA SILVA JAKIMIU	30/06/2014	ORTODONTIA	CIANORTE - PR
PR-CD-17592	EDISON LUIZ MATIAS	30/06/2014	ODONTOLOGIA LEGAL	CURITIBA - PR
PR-CD-18606	THIAGO FARONI	30/06/2014	ORTODONTIA	MARIALVA - PR
PR-CD-18825	DAILTON MARIANO	30/06/2014	ORTODONTIA	ARAPONGAS - PR
PR-CD-19479	RICARDO HIROMI SAKAMOTO	30/06/2014	IMPLANTODONTIA	MARINGA - PR
PR-CD-19500	WILLIAM YODI TANIGUTI	30/06/2014	IMPLANTODONTIA	APUCARANA - PR
PR-CD-19698	NELI JOSEANI COLOMBO	30/06/2014	ENDODONTIA	LONDRINA - PR
PR-CD-20671	MARCELO VOSS PIMPAO	30/06/2014	ENDODONTIA	CURITIBA - PR

PR-CD-20888	ANDRESSA CRISTINA SEYBOTH	08/04/2014	ORTODONTIA	ASSIS CHATEAUBRIAND - PR
PR-CD-22137	FERNANDA TSCHOEKE	08/04/2014	ODONTOPEDIATRIA	RIO NEGRO - PR
PR-CD-6159	LUIZ AUGUSTO DELDOTTIO	15/04/2014	IMPLANTODONTIA	PARANAGUA - PR
PR-CD-11069	IEDA ROBERTA C. DOS SANTOS DE ALMEIDA	15/04/2014	IMPLANTODONTIA	CURITIBA - PR
PR-CD-12351	MAURO KAZAMA	15/04/2014	IMPLANTODONTIA	MISSAL - PR
PR-CD-14777	KELLY GRUBER	15/04/2014	PROTESE DENTARIA	CASCADEL - PR
PR-CD-16778	DENISE ANTONIO BARANOVSKI	15/04/2014	ORTODONTIA	STA. IZABEL DO OESTE - PR
PR-CD-20393	FABIO RUIZ ANDRIAN	15/04/2014	PROTESE DENTARIA	MARINGA - PR
PR-CD-24091	LUIZ ANTONIO DE CAMARGO GRANJA	15/04/2014	ORTODONTIA	LONDRINA - PR
PR-CD-14525	FABRICA LARA JARDIM	24/04/2014	ORTODONTIA	UMUARAMA - PR
PR-CD-20976	MONICA ZENI REFOSSO	24/04/2014	ODONTOPEDIATRIA	CASCADEL - PR
PR-CD-24376	CAROLINE WENDRAMIN	24/04/2014	ORTODONTIA	DIONISIO CERQUEIRA - SC
PR-CD-24377	FERNANDO SILPRANDI SPANOL	24/04/2014	CIRURGIA E TRAUM. BUCO MAXILO FACIAIS	CURITIBA - PR
PR-CD-24383	DANIEL FERNANDES ALMEIDA VALVERDE	24/04/2014	ORTODONTIA	CURITIBA - PR
PR-CD-4419	JOSE INGLEZ DA SILVA	05/05/2014	ORTODONTIA	CURITIBA - PR
PR-CD-5828	KATIA REGINA DE MOURA VIEIRA	05/05/2014	ORTODONTIA	CURITIBA - PR
PR-CD-10805	MARCOS KARPINSKI	05/05/2014	IMPLANTODONTIA	QUITANDINHA - PR
PR-CD-14415	FERNANDA DE BRITTO FIORILLO KLUG	05/05/2014	PROTESE DENTARIA	CURITIBA - PR
PR-CD-15398	ADRIANE LOREZON CEZAR	05/05/2014	ORTODONTIA	FOZ DO IGUAÇU - PR
PR-CD-19151	WANUZA HELENA FELIPE STEVENS	05/05/2014	IMPLANTODONTIA	CURITIBA - PR
PR-CD-19260	RODRIGO STADLER ALESSI	05/05/2014	ORTODONTIA	IMBITUBA - PR
PR-CD-20001	CAROLINE LUJ	05/05/2014	ENDODONTIA	TOLEDO - PR
PR-CD-20463	RODRIGO CARDOSO MACHADO	05/05/2014	IMPLANTODONTIA	MARINGA - PR
PR-CD-20670	FERNANDA RODRIGUES DE OLIVEIRA MACHADO	05/05/2014	ORTODONTIA	CURITIBA - PR
PR-CD-20752	TARYN TORRES ROSA CAPOBIANCO	05/05/2014	ENDODONTIA	CURITIBA - PR
PR-CD-21658	GUILHERME BORDIN DO AMARAL PASQUINELLI	05/05/2014	ORTODONTIA	MARINGA - PR
PR-CD-21810	KARLEL TRISTAO MARQUES	05/05/2014	ENDODONTIA	CURITIBA - PR
PR-CD-21845	MARIANA AMELIA MUNARO PEPINO	05/05/2014	IMPLANTODONTIA	PINHAS - PR
PR-CD-22065	IGOR FERNANDO DA CUNHA SOLANHO	05/05/2014	IMPLANTODONTIA	CURITIBA - PR
PR-CD-23124	MICHELE MARIANE PEREIRA GRACIANO	05/05/2014	ORTODONTIA	CAMPO MOURAO - PR
PR-CD-23136	ANDRESA LEOPOLDINA FERREIRA	05/05/2014	ENDODONTIA	WENCESLAU BRZOLZ - PR
PR-CD-24252	CAROLINA CURY LOPES PEREIRA	05/05/2014	IMPLANTODONTIA	LONDRINA - PR
PR-CD-24483	EDUARDO UZZER RODRIGUES	09/05/2014	ORTODONTIA	CURITIBA - PR
PR-CD-24496	PAULO SERGIO FLURIA DE SOUZA	09/05/2014	ESTOMATOLOGIA	LONDRINA - PR
PR-CD-24496	PAULO SERGIO FLURIA DE SOUZA	09/05/2014	RADIOLOGIA ODONT. E IMAGINOLOGIA	LONDRINA - PR
PR-CD-7381	CARLOS LUIZ FERNANDES DE SALLES	12/05/2014	ORTODONTIA	MARINGA - PR
PR-CD-9927	NILO SERGIO GAERTNER ZORZETTO	12/05/2014	DISF. TEMPOROM. E DOR OROFACIAL	UNIAO DA VITORIA - PR
PR-CD-4419	JOSE INGLEZ DA SILVA	15/05/2014	ODONTOLOGIA LEGAL	CURITIBA - PR
PR-CD-24501	EDIVAGNER GUIMARAES	15/05/2014	ENDODONTIA	PARANAVAI - PR
PR-CD-19757	WANDERLEIA ROSANGELA PITCHINCH	22/05/2014	ODONTOPEDIATRIA	PATO BRANCO - PR
PR-CD-23877	FERNANDA PIVA DALMOLIN GAGLIETTI	22/05/2014	PROTESE DENTARIA	FRANCISCO BELTRAO - PR
PR-CD-23062	CARLOS ROBERTO QUEIROZ TELLES	26/05/2014	ORTODONTIA	LONDRINA - PR
PR-CD-14315	LUIZ CARLOS GUIMARAES JUNIOR	02/06/2014	ORTODONTIA	FLOR DA SERRA DO SUL - PR
PR-CD-16840	MARCELO EDUARDO AMARAL	02/06/2014	PROTESE DENTARIA	CASCADEL - PR
PR-CD-24538	GABRIELA ULIAN DE OLIVEIRA	05/06/2014	DENTISTICA	TOLEDO - PR
PR-CD-5801	EDGARDO DA CUNHA PEREIRA NETO	09/06/2014	IMPLANTODONTIA	CURITIBA - PR
PR-CD-6687	CASSIANA FERNANDA RIBAS PEREIRA	09/06/2014	PROTESE DENTARIA	RIO NEGRO - PR
PR-CD-9130	NAHYLA CRISTINA DALLAMUTA CUNHA	09/06/2014	ORTODONTIA	SANTA MARIANA - PR
PR-CD-11143	UANA DONALD REICHERT	09/06/2014	IMPLANTODONTIA	CURITIBA - PR
PR-CD-12554	ALESSANDRO NAGEL ENGLER	09/06/2014	IMPLANTODONTIA	FOZ DO IGUAÇU - PR
PR-CD-16050	LUCIO CESAR FLORES	09/06/2014	ORTODONTIA	MARMELEIRO - PR
PR-CD-16296	JACKSON MARCEL SANGALLI	09/06/2014	ORTODONTIA	STO. A. DO SUDESTE - PR
PR-CD-18299	SHEILA NEDEL	09/06/2014	IMPLANTODONTIA	BARRACA - PR
PR-CD-18484	SANDRO MARCIO TEIXEIRA	09/06/2014	ENDODONTIA	MATINHOS - PR
PR-CD-19568	EMERSON DELAZARI DONINI	24/06/2014	ODONTOPEDIATRIA	CURITIBA - PR
PR-CD-20262	ANA ELISE BANNACH DA SILVA	09/06/2014	ORTODONTIA	CURITIBA - PR
PR-CD-20954	THIAGO RODRIGO BICHACO	09/06/2014	ORTODONTIA	LONDRINA - PR
PR-CD-21481	TAYLA CAVALLARI	09/06/2014	ODONTOPEDIATRIA	CURITIBA - PR
PR-CD-16788	JOCELANI DE FATIMA TAMBOSI	17/06/2014	IMPLANTODONTIA	PATO BRAGADO - PR
PR-CD-9696	EMERSON DELAZARI DONINI	24/06/2014	IMPLANTODONTIA	MAR. CAN. RONDON - PR
PR-CD-11558	ELAINE MARTINS DE OLIVEIRA E SCHOLZ	24/06/2014	ORTODONTIA	CURITIBA - PR
PR-CD-14137	MARCELO PEDRON ORTOLAN	24/06/2014	ORTODONTIA	PALOTINA - PR
PR-CD-14274	MIRIAM MILHORETO	24/06/2014	ORTODONTIA	FRANCISCO BELTRAO - PR
PR-CD-19225	ALINE DE OLIVEIRA BARUTA	24/06/2014	ENDODONTIA	MARINGA - PR
PR-CD-19351	VANESSA JAGNOW SERENO	24/06/2014	ORTODONTIA	ASSIS CHATEAUBRIAND - PR
PR-CD-19509	PRICILA RAQUEL BALBINOT POLICENO	24/06/2014	ENDODONTIA	SAO JOAO - PR
PR-CD-19591	PEDRO HENRIQUE DA CUNHA URNAU	24/06/2014	PROTESE DENTARIA	IBIPORA - PR
PR-CD-20126	KELLYN LAZZAROTTO DE AMORIM	24/06/2014	ENDODONTIA	MEDIANEIRA - PR
PR-CD-21396	PATRICIA ALEXANDRINA DEZAN DA SILVA	21/07/2014	PROTESE DENTARIA	CURITIBA - PR
PR-CD-21708	ANA CAROLINA OGAWA HARA	21/07/2014	ENDODONTIA	CURITIBA - PR
PR-CD-21739	RAFAEL SANTOS MELHADO	21/07/2014	IMPLANTODONTIA	ALVORADA DO SUL - PR
PR-CD-23877	FERNANDA PIVA DALMOLIN GAGLIETTI	21/07/2014	RADIOLOGIA ODONT. E IMAGINOLOGIA	FRANCISCO BELTRAO - PR
PR-CD-6830	EZO SATO	04/08/2014	IMPLANTODONTIA	APUCARANA - PR
PR-CD-18508	ALINE FLAVIANE JUSTULIN	04/08/2014	ORTODONTIA	LONDRINA - PR
PR-CD-20502	CACIU MADREIRA DE ARAUJO FILHO	04/08/2014	IMPLANTODONTIA	UMUARAMA - PR
PR-CD-21701	JOAO PAULO TRINDADE	04/08/2014	IMPLANTODONTIA	UBIRATA - PR
PR				

PR-CD-20701	CINTIA LIGIA OUCHEVIS PICULSKI	30/06/2014	PROTESE DENTARIA	CURITIBA - PR
PR-CD-20794	ANDRE DIOGO KAJEWSKI	30/06/2014	DENTISTICA	PATO BRANCO - PR
PR-CD-24565	ALESSANDRA BUTERA	03/07/2014	PROTESE DENTARIA	APUCARANA - PR
PR-CD-24567	GIZELLI DE SOUZA DALL'AGNOL	03/07/2014	PERIODONTIA	CURITIBA - PR
PR-CD-5634	SONIA REGINA PARRA	14/07/2014	IMPLANTODONTIA	MARINGA - PR
PR-CD-9822	JOSE CARLOS PIZOLATTO JUNIOR	14/07/2014	ENDODONTIA	PARANAGUA - PR
PR-CD-11783	FABOLA CAVASSIN	14/07/2014	IMPLANTODONTIA	CURITIBA - PR
PR-CD-20353	RODRIGO ASSAD	14/07/2014	ORTODONTIA	CURITIBA - PR
PR-CD-20775	CINTIA PALUDO RODRIGUES	14/07/2014	ODONTOPEDIATRIA	LONDINA - PR
PR-CD-24583	HELOISA FONSECA MARAO	17/07/2014	IMPLANTODONTIA	LONDINA - PR
PR-CD-24583	HELOISA FONSECA MARAO	17/07/2014	CIRURGIA E TRAUM. BUCO MAXILO FACIAIS	LONDINA - PR
PR-CD-4986	CARLOS VALDECIR BERTONCELO	21/07/2014	IMPLANTODONTIA	S. JORGE PATROCINIO - PR
PR-CD-5084	ANA MARIA RODRIGUES TRUTI ASSUMPCAO	21/07/2014	ENDODONTIA	CURITIBA - PR
PR-CD-9636	MIRTES MILHORETO DA SILVEIRA	21/07/2014	IMPLANTODONTIA	FRANCISCO BELTRAO - PR
PR-CD-14249	LEANDRO MARQUES PANAGIO DE SOUZA	21/07/2014	IMPLANTODONTIA	LONDINA - PR
PR-CD-15400	LILIANE CAMARGO	21/07/2014	IMPLANTODONTIA	CURITIBA - PR
PR-CD-15400	LILIANE CAMARGO	21/07/2014	RADIOLOGIA ODONT. E IMAGINOLOGIA	CURITIBA - PR
PR-CD-15471	JAIME YOSHIAKI OKUYAMA	21/07/2014	IMPLANTODONTIA	CURITIBA - PR
PR-CD-15720	RAFAEL BAPTISTA	21/07/2014	IMPLANTODONTIA	CENTENARIO DO SUL - PR
PR-CD-16820	FABOLA LIBARDI	21/07/2014	ENDODONTIA	STA. IZABEL DO OESTE - PR
PR-CD-20045	MANDER DE MORAES VALERIO	21/07/2014	PROTESE DENTARIA	COLORADO - PR
PR-CD-20431	TATIANE YOSHIE MAGRI HAYAKAWA	21/07/2014	ORTODONTIA	CURITIBA - PR
PR-CD-21396	PATRICIA ALEXANDRINA DEZAN DA SILVA	21/07/2014	DENTISTICA	CURITIBA - PR

PR-CD-24645	MARIA CAROLINA DA SILVA STAUT CANTANTI	21/08/2014	ORTODONTIA	CURITIBA - PR
PR-CD-24645	MARIA CAROLINA DA SILVA STAUT CANTANTI	21/08/2014	CIRURGIA E TRAUM. BUCO MAXILO FACIAIS	CURITIBA - PR
PR-CD-24650	MARISSE THALER DO VALLE	21/08/2014	PERIODONTIA	CURITIBA - PR
PR-CD-7943	DANYELLE SPONHOLZ VENSKE PUPO	27/08/2014	IMPLANTODONTIA	IMBITUVA - PR
PR-CD-12524	MICHELLE MARIA ZRAIK	27/08/2014	ORTODONTIA	CURITIBA - PR
PR-CD-12738	SHEILA REJANE DE AGUIAR	27/08/2014	SAUDE COLETIVA E DA FAMILIA	VERA CRUZ DO OESTE - PR
PR-CD-13390	RAFAEL STEFANES	27/08/2014	PROTESE DENTARIA	CURITIBA - PR
PR-CD-13623	DAIANNE GRISELLA GOBBE	27/08/2014	ORTODONTIA	SARANDI - PR
PR-CD-15775	THAIS RENATA LOPES MENEZESSI	27/08/2014	PROTESE DENTARIA	SAO JOSE DOS PINHAIS - PR
PR-CD-16293	GEANDRE SPAGNOL	27/08/2014	IMPLANTODONTIA	PEROLA INDEPENDENTE - PR
PR-CD-17304	TATIANE MACAGNIN	27/08/2014	PROTESE DENTARIA	PONTA GROSSA - PR
PR-CD-18803	MAYKO NARUHITO TANABE	27/08/2014	IMPLANTODONTIA	MARINGA - PR
PR-CD-19605	DANIELE MAYUMI HAYASHI FUKUMOTHI	27/08/2014	PROTESE DENTARIA	GUARAPUAVA - PR
PR-CD-19696	LEONARDO MARSCANO	27/08/2014	IMPLANTODONTIA	CASCATEL - PR
PR-CD-19961	BRUNO CESAR ALVES BOTTON	27/08/2014	IMPLANTODONTIA	MARINGA - PR
PR-CD-20799	MICHEL CARLET DE LIMA	27/08/2014	ORTODONTIA	UMJARAMA - PR
PR-CD-20813	TALES DELLINGHAUSEN SCHERER	27/08/2014	IMPLANTODONTIA	FOZ DO IGUAU - PR
PR-CD-20842	SILVIA LANZINI BOMBARDA	27/08/2014	ORTODONTIA	UNIAO DA VITORIA - PR
PR-CD-20952	JULIANA BEATRIS LOPES DA SILVA VIEIRA	27/08/2014	PERIODONTIA	MARINGA - PR
PR-CD-21004	ALINE CLAUDIA RIBEIRO MEDEIROS SILVA	27/08/2014	ORTODONTIA	TOLEDO - PR
PR-CD-21735	KELA RODRIGUES	27/08/2014	PERIODONTIA	MARINGA - PR
PR-CD-24092	LUCIANA CLARO BERBEN KAMIMURA D AVILA	27/08/2014	ENDODONTIA	CURITIBA - PR

INSCRIÇÃO	NOME	DATA BAIXA	MOTIVO
PR-CD-22711	ALEXSANDRO MASSAROLI	03/02/2014	CADUCIDADE
PR-CD-912	GUILHERME BRENK	05/02/2014	ENCERRAMENTO
PR-CD-1714	AURIA TEREZA DA SILVA	05/02/2014	ENCERRAMENTO
PR-CD-1801	EDEVIGUES MARQUES PEREIRA	05/02/2014	ENCERRAMENTO
PR-CD-2343	SIDNEI GOMES DE CAMARGO	05/02/2014	ENCERRAMENTO
PR-CD-2542	ROSEMARY TECCHIO BRANDAO	05/02/2014	ENCERRAMENTO
PR-CD-3352	TEREZA CRISTINA LOURO DE OLIVEIRA FAYET	05/02/2014	ENCERRAMENTO
PR-CD-3379	ISILDA MARIA DA PURIFICACAO RODRIGUES FERNANDES	05/02/2014	ENCERRAMENTO
PR-CD-3790	PAULO YOSHIAKI HAYASHIDA	05/02/2014	ENCERRAMENTO
PR-CD-6257	VALDIR EDUARDO GIOCONDO	05/02/2014	ENCERRAMENTO
PR-CD-6329	LETICIA BASTOS CORREA DE LIMA	05/02/2014	ENCERRAMENTO
PR-CD-6723	MARCELO CAVALHEIRO DALL'ACQUA	05/02/2014	ENCERRAMENTO
PR-CD-8580	LEILA TAVARES DE OLIVEIRA LANDGRAF	05/02/2014	TRANSFERENCIA
PR-CD-9538	MARSUZA WINICKI	05/02/2014	ENCERRAMENTO
PR-CD-9600	JOSE DE ALBUQUERQUE ARRUDA	05/02/2014	ENCERRAMENTO
PR-CD-11250	ANDRESSA CHRISTINA FERNANDES PETRUY	05/02/2014	ENCERRAMENTO
PR-CD-11251	HUMBERTO FRANCO PETRUY	05/02/2014	ENCERRAMENTO
PR-CD-11309	CLAUDIA CRISTIANE SUZI	05/02/2014	ENCERRAMENTO
PR-CD-13493	ANNABELLA BORGONHONI	05/02/2014	ENCERRAMENTO
PR-CD-14540	ALESSANDRA ESTIVALLET WAGNER	05/02/2014	ENCERRAMENTO
PR-CD-15522	MARCOS MASSATO SUGISAWA	05/02/2014	ENCERRAMENTO
PR-CD-17276	FLAVIO RICARDO MANZI	05/02/2014	ENCERRAMENTO
PR-CD-17372	DEBORAH ROSSETO ZANON	05/02/2014	ENCERRAMENTO
PR-CD-17641	FABIANE DOEGE	05/02/2014	ENCERRAMENTO
PR-CD-17656	MARIA INES GOMES CEQUINEL	05/02/2014	ENCERRAMENTO
PR-CD-18734	TATIANE ARAUJO RIBAS BELIN	05/02/2014	ENCERRAMENTO
PR-CD-19179	KATIA REGINA RAMOS	05/02/2014	ENCERRAMENTO
PR-CD-19577	LUCIANE YOSHIE SANTOS SILVA HASSUMI	05/02/2014	ENCERRAMENTO
PR-CD-19924	WILLIAM AUGUSTO GOMES DE OLIVEIRA BELLANI	05/02/2014	ENCERRAMENTO
PR-CD-20054	SABRINA PAVAN	05/02/2014	ENCERRAMENTO
PR-CD-20824	SUZANA ELIZA DE SOUZA	05/02/2014	ENCERRAMENTO
PR-CD-22211	BARBARA WILVERT CABRAL	05/02/2014	ENCERRAMENTO
PR-CD-22262	ADRIANA ISSA YOUSSEF	05/02/2014	ENCERRAMENTO
PR-CD-22787	MARINA PASTORE RAMPAZZO	05/02/2014	ENCERRAMENTO
PR-CD-23109	JUVENILIA YUKIE MIASATO PIMONT	05/02/2014	ENCERRAMENTO
PR-CD-23435	FRANCIELE PERONDI	05/02/2014	ENCERRAMENTO
PR-CD-23710	KARIN DOMBROSKI	05/02/2014	ENCERRAMENTO
PR-CD-23902	NATHALIA MARIA VILELA CALDAS ANDRADE MOURA	05/02/2014	ENCERRAMENTO
PR-CD-5880	EDSON CESAR FERLIN	06/02/2014	ENCERRAMENTO
PR-CD-16399	ELAINE D'AUREA FERRI MOLINA	06/02/2014	ENCERRAMENTO
PR-CD-22300	FABIO DA SILVA MATUDA	06/02/2014	ENCERRAMENTO
PR-CD-22312	FRANCISCO RICARDO BOTTER	06/02/2014	ENCERRAMENTO
PR-CD-22316	MURILLO SUCENA PITA	06/02/2014	ENCERRAMENTO
PR-CD-22867	VITOR ANTUNES PEREIRA	06/02/2014	ENCERRAMENTO
PR-CD-3121	WANDA FEITOZA SILVA	07/02/2014	ENCERRAMENTO
PR-CD-7819	LIA DALVA APARECIDA BONIKOVSKI ADAM	07/02/2014	ENCERRAMENTO
PR-CD-22578	DOUGLAS VINICIUS EDIPO SIEVERS AMPESSAN	07/02/2014	CADUCIDADE
PR-CD-23747	HELDER ISEPON	07/02/2014	ENCERRAMENTO
PR-CD-13844	DANIELA PAULA TIMM	10/02/2014	TRANSFERENCIA
PR-CD-14318	KATREN REIS WOITAS	10/02/2014	TRANSFERENCIA
PR-CD-18751	DEBORA ADRIANA ADAMI	10/02/2014	TRANSFERENCIA
PR-CD-19966	PAULA CRISTINA BACK BUENO	10/02/2014	TRANSFERENCIA
PR-CD-21511	ALESSANDRA FERREIRA DA SILVA	10/02/2014	TRANSFERENCIA
PR-CD-21580	SAMARA ROBERTA DALZOTO VARELA FERREIRA	10/02/2014	TRANSFERENCIA
PR-CD-22005	FERNANDA MOREIRA DO AMARAL FONTENELLE	10/02/2014	TRANSFERENCIA
PR-CD-22078	CRISTIANE WASSMANSDORF MATTOS	10/02/2014	TRANSFERENCIA
PR-CD-22082	ALAN NIEVOLA ZELAYA	10/02/2014	TRANSFERENCIA
PR-CD-22293	MANOEL DE OLIVEIRA DANTAS FILHO	10/02/2014	TRANSFERENCIA
PR-CD-22606	CLAUDIA SALETE DOS SANTOS RIBAS	10/02/2014	CADUCIDADE
PR-CD-22691	EDUARDO RAMINA LOPES	10/02/2014	CADUCIDADE
PR-CD-22716	DANIELA REGINA PICANCO ZEN	10/02/2014	CADUCIDADE
PR-CD-22798	ALBERTO INCKOT MIKOSZ	10/02/2014	TRANSFERENCIA
PR-CD-22977	DIEGO ALVES SERVILLEA	10/02/2014	CADUCIDADE
PR-CD-23714	MARCELO TAKESHI YOSHIZAWA	10/02/2014	TRANSFERENCIA
PR-CD-22617	TAMIRES TARTARELLI SEGURA	11/02/2014	CADUCIDADE
PR-CD-22619	BRUNO CESARIO DE CASTRO	11/02/2014	CADUCIDADE
PR-CD-22702	FRANCIELE BUENO DE SOUZA	11/02/2014	CADUCIDADE
PR-CD-22707	ADRIANA RABELO BORGES	11/02/2014	CADUCIDADE
PR-CD-22734	GUSTAVO PEREIRA MARDEGAN	11/02/2014	CADUCIDADE
PR-CD-5784	SANDRA REGINA PULLIG	20/02/2014	TRANSFERENCIA
PR-CD-15989	ADRIANA DINIZ	20/02/2014	TRANSFERENCIA
PR-CD-17884	BRUNO CAVALINI CAVENAGO	20/02/2014	TRANSFERENCIA
PR-CD-20352	MILENA MERKLE BROWN	20/02/2014	TRANSFERENCIA
PR-CD-21044	MILENE DE FATIMA BARBOSA KOERBEL	20/02/2014	TRANSFERENCIA
PR-CD-21723	EDER FLORIANO	20/02/2014	TRANSFERENCIA

INSCRIÇÃO	NOME	DATA BAIXA	MOTIVO
PR-CD-21745	MATHIAS TEIXEIRA DE PONTON	20/02/2014	TRANSFERENCIA
PR-CD-21880	RAFAELLA SANCHES DA COSTA	20/02/2014	TRANSFERENCIA
PR-CD-22046	ANITA SANCHES MATOS SANTOS	20/02/2014	TRANSFERENCIA
PR-CD-22857	LAIS SALOMAO ARIAS	20/02/2014	TRANSFERENCIA
PR-CD-23389	RODRIGO OLIVEIRA DA SILVA	20/02/2014	TRANSFERENCIA
PR-CD-23725	LEONARDO LUCAS REINERT	20/02/2014	TRANSFERENCIA
PR-CD-22767	CAROLINE VIDAL ZAMBONI	24/02/2014	CADUCIDADE
PR-CD-22775	MORGANA WINK	24/02/2014	CADUCIDADE
PR-CD-22776	SAMARA CORREA DOS SANTOS	24/02/2014	CADUCIDADE
PR-CD-22799	MARCOS JURANDIR HERZOG	24/02/2014	CADUCIDADE
PR-CD-22699	BRUNA DREHMER	25/02/2014	CADUCIDADE
PR-CD-22706	DANIELA CERQUEIRA DOS REIS	25/02/2014	CADUCIDADE
PR-CD-22722	CAROLINA MARLENE LEGUIZAMON FERNANDEZ	25/02/2014	CADUCIDADE
PR-CD-22902	GIOVANNI FRACARO	25/02/2014	CADUCIDADE
PR-CD-23105	GUSTAVO BALBINOT	25/02/2014	CADUCIDADE
PR-CD-2	GLAUCO SILVA	28/02/2014	FALECIMENTO
PR-CD-42	DILZO BELLIN FARACO	28/02/2014	ENCERRAMENTO
PR-CD-160	EDINO BELTRAMI	28/02/2014	ENCERRAMENTO
PR-CD-298	RESI MATTE BOTTER	28/02/2014	FALECIMENTO
PR-CD-964	GUARACY RIBAS AUGUSTO	28/02/2014	ENCERRAMENTO
PR-CD-1088	HELION LEAO LINO	28/02/2014	ENCERRAMENTO
PR-CD-1535	MURILO PIZZATTO	28/02/2014	FALECIMENTO
PR-CD-2766	STAE TEREZINHA SDROIEWSKI	28/02/2014	ENCERRAMENTO
PR-CD-2831	CARMEN MARTINEZ RODRIGUEZ HANKE	28/02/2014	ENCERRAMENTO
PR-CD-4102	LEILAINE APARECIDA FURLANETO RODRIGUES	28/02/2014	ENCERRAMENTO
PR-CD-4199	FRANCISCO ALBANO FILHO	28/02/2014	ENCERRAMENTO
PR-CD-4578	LUCY HITOMI MIYAZAKI OKAMOTO	28/02/2014	ENCERRAMENTO
PR-CD-7919	TAMI MOMOSE CORREA DE ANDRADE	28/02/2014	ENCERRAMENTO
PR-CD-9214	ROBERTA FEJO ORTOLANI GALON	28/02/2014	ENCERRAMENTO
PR-CD-9248	VANESSA GELBERT	28/02/2014	ENCERRAMENTO
PR-CD-9412	CARLOS HENRIQUE MARQUES ZOTELLI	28/02/2014	ENCERRAMENTO
PR-CD-10840	ROSENEIDE AURELIO	28/02/2014	ENCERRAMENTO
PR-CD-11325	SANDRA BEATRIZ FILGUEIRAS PINTO SILVA	28/02/2014	ENCERRAMENTO
PR-CD-11521	SYLVIA JULIANA TOMAS MACHARETH	28/02/2014	ENCERRAMENTO
PR-CD-12274	LUCIO PROSDOCIMO DIAS	28/02/2014	SUSPENSAO TEMPORARIA
PR-CD-12300	ALDO GINO RAMOS	28/02/2014	FALECIMENTO
PR-CD-13800	RAFAEL BORGES BIANCHI	28/02/2014	ENCERRAMENTO
PR-CD-21230	LOYANE NADOLNY FIDELIS	07/03/2014	ENCERRAMENTO
PR-CD-23521	YASSAMIN MONA MAJZOOB	07/03/2014	ENCERRAMENTO
PR-CD-22729	KARINE PETRI NOVAK	11/03/2014	CADUCIDADE
PR-CD-22786	ANDREA DURSKI	11/03/2014	CADUCIDADE
PR-CD-22792	DANIELLI REGINA SCHIBULSKI AZZOLIN	11/03/2014	CADUCIDADE
PR-CD-22793	JULIA MARIA GALINA FRANCISCO	11/03/2014	CADUCIDADE
PR-CD-22807	CAROLINA MARIA FLEITER	11/03/2014	CADUCIDADE
PR-CD-2377	FRANCISCO OTAVIO MARINHO SALLES	14/03/2014	TRANSFERENCIA
PR-CD-11141	GILBERTO SEIUM SAIDA	14/03/2014	TRANSFERENCIA
PR-CD-12251	JULIO HIDEO TORII	14/03/2014	TRANSFERENCIA
PR-CD-15574	DEBORA DE SOUZA KUSS	14/03/2014	TRANSFERENCIA
PR-CD-20628	ALINE FERNANDES FERREIRA	14/03/2014	TRANSFERENCIA
PR-CD-23443	CRISTIAN STATKIEVICZ	14/03/2014	TRANSFERENCIA
PR-CD-19442	ANA CAROLINA NOGUEIRA BIENTINEZ BASILE	20/03/2014	TRANSFERENCIA PROVISORIA
PR-CD-20328	THIAGO HOFFMANN JONASSON	20/03/2014	TRANSFERENCIA
PR-CD-21534	MICHELI MORTARI MARTINS	20/03/2014	TRANSFERENCIA
PR-CD-22613	MOIRA CRISTINA CUBAS FATIGA	20/03/2014	TRANSFERENCIA
PR-CD-22726	FABIO DIEGO CECCATTO	20/03/2014	TRANSFERENCIA
PR-CD-22933	TALGE HELENA SAAB	20/03/2014	TRANSFERENCIA
PR-CD-22969	HELOISA RIEPER DA SILVA	20/03/2014	TRANSFERENCIA
PR-CD-23434	ELLEN MULLER FEKS MARTINS	20/03/2014	TRANSFERENCIA
PR-CD-1453	RENATO CORDEIRO GUGISCH	27/03/2014	ENCERRAMENTO
PR-CD-2278	REGINA MARIA HENKLEIM	27/03/2014	ENCERRAMENTO
PR-CD-2680	TEREZINHA DE LUCA LEITE	27/03/2014	ENCERRAMENTO
PR-CD-2917	GIZELA ELIZABETH GULYAS	27/03/2014	ENCERRAMENTO
PR-CD-2973	ELIZABETE AITA SAKUMOTO	27/03/2014	ENCERRAMENTO
PR-CD-3147	RITA DE CASSIA LOPES	27/03/2014	ENCERRAMENTO
PR-CD-3634	SONIA OLIVEIRA LAIME MARTELLI	27/03/2014	ENCERRAMENTO
PR-CD-4558	MARIA IZILDINHA ANDRIAN	27/03/2014	ENCERRAMENTO
PR-CD-6901	MARIA HELENA CORADINI	27/03/2014	ENCERRAMENTO
PR-CD-7209	ONALDO PINTO DE OLIVEIRA JUNIOR	27/03/2014	ENCERRAMENTO
PR-CD-7555	EDSON ITARU KAMINAGAKURA	27/03/2014	FALECIMENTO
PR-CD-8521	ROSELY DE LOURDES MACHADO	27/03/2014	ENCERRAMENTO
PR-CD-9444	MARCO ANTONIO PEREIRA DELFES	27/03/2014	FALECIMENTO
PR-CD-10042	MARIA AMELIA MARCAL ANTONIO DO NASCIMENTO	27/03/2014	ENCERRAMENTO
PR-CD-10575	KARIME PASSOS PRESTES MINATO	27/03/2014	ENCERRAMENTO
PR-CD-11534	MONICA REGINA CLEMENTE FERREIRA DE VASCONCELOS	27/03/2014	ENCERRAMENTO
PR-CD-11750	KATIA TOKIE KAMEO	27/03/2014	ENCERRAMENTO

INSCRIÇÃO	NOME	DATA BAIXA	MOTIVO
PR-CD-12124	MARCIA REGINA MARTINS	27/03/2014	ENCERRAMENTO
PR-CD-12327	DANIELE ROSSANDRA NEUMANN	27/03/2014	ENCERRAMENTO
PR-CD-12626	VIVIANE FAUCZ	27/03/2014	ENCERRAMENTO
PR-CD-15026	CARLOS EDUARDO FRAGOSO DA SILVA	27/03/2014	ENCERRAMENTO
PR-CD-16074	DEBORA VIVIANA VALER SIROTTI	27/03/2014	ENCERRAMENTO
PR-CD-19810	RICARDO JOSE GERALDES	27/03/2014	ENCERRAMENTO
PR-CD-20850	FRANCIELLY ANDRESSA FELIPETTI	27/03/2014	ENCERRAMENTO
PR-CD-21027	PATRICIA CAMARGO LOPES MARQUES	27/03/2014	ENCERRAMENTO
PR-CD-21109	MAISA PEREIRA CAMACHO	27/03/2014	ENCERRAMENTO
PR-CD-21696	MARIANA PORTELA TREVISAN DUDEQUE	27/03/2014	ENCERRAMENTO
PR-CD-23152	ROMILDO RODRIGUES	27/03/2014	ENCERRAMENTO
PR-CD-561	ONIEL RONALD PUPPI	28/03/2014	FALECIMENTO
PR-CD-2221	EUGENIO JOSE SOARES FALARZ	28/03/2014	ENCERRAMENTO
PR-CD-4005	EVELYN GOETZ	28/03/2014	ENCERRAMENTO
PR-CD-6418	ROMANCILDA DE FATIMA ZILIO	28/03/2014	ENCERRAMENTO
PR-CD-8683	DINO WILSON REGATTIERI	28/03/2014	ENCERRAMENTO
PR-CD-8863	LELIA CLEIDE DE MOURA NETTO	28/03/2014	FALECIMENTO
PR-CD-9265	GISELE VALE BONARDI SILVA	28/03/2014	ENCERRAMENTO
PR-CD-12175	LENIRA FONTES DA SILVA	28/03/2014	ENCERRAMENTO
PR-CD-13281	NADIA TEIXEIRA FIGUEIREDO	28/03/2014	ENCERRAMENTO
PR-CD-13538	LEONARDO MERCILO FIOREZE	28/03/2014	ENCERRAMENTO
PR-CD-17030	JAIME ODAIR KOSLOSKI	28/03/2014	ENCERRAMENTO
PR-CD-18714	LEONARDO FABRI BERBEL	28/03/2014	ENCERRAMENTO
PR-CD-19816	FABIANA SURDI DEBASTIANI MARTINS	28/03/2014	ENCERRAMENTO
PR-CD-21269	HILDEMBRAND ALTHAUS	28/03/2014	ENCERRAMENTO
PR-CD-5814	RAQUEL TIEKO TANAKA YAMADA	31/03/2014	SUSPENSAO TEMPORARIA
PR-CD-9706	RONALDO SOUBHIE	31/03/2014	ENCERRAMENTO
PR-CD-10012	REBECA CRISTINA ZAMMAR	31/03/2014	ENCERRAMENTO
PR-CD-16884	JENIFFER CAROLINE RUGIK	31/03/2014	ENCERRAMENTO
PR-CD-17312	LARIANNE AVILA	31/03/2014	ENCERRAMENTO
PR-CD-19005	MARCO ANTONIO DOTTO	31/03/2014	ENCERRAMENTO
PR-CD-6560	LUIS CARLOS CARAMORI FONTES	17/04/2014	TRANSFERENCIA
PR-CD-10011	SONIA TRINDADE NUNES	17/04/2014	TRANSFERENCIA
PR-CD-11994	ERSON FERNANDO FREITAS BORGES	17/04/2014	TRANSFERENCIA
PR-CD-15319	FLAVIO HIROYUKI NAKA	17/04/2014	TRANSFERENCIA
PR-CD-19032	ALINE ANGELA BASSANI	17/04/2014	TRANSFERENCIA
PR-CD-20076	GUILHERME LOSS MACHADO	17/04/2014	TRANSFERENCIA
PR-CD-20814	RUBYA CARLA AUER	17/04/2014	TRANSFERENCIA
PR-CD-21228	CAROLINA LUPI GONCALVES	17/04/2014	TRANSFERENCIA
PR-CD-21882	FABIO MARTINS SALOMAO	17/04/2014	TRANSFERENCIA
PR-CD-22006	JOAO PAULO VELOSO PERDIGAO	17/04/2014	TRANSFERENCIA
PR-CD-22266	JULIANA POMPEO BUCILO	17/04/2014	TRANSFERENCIA
PR-CD-22522	CLAUDIA ROBERTA LOPES	17/04/2014	TRANSFERENCIA
PR-CD-22535	MAYRON BARROS SECUNDES	17/04/2014	TRANSFERENCIA
PR-CD-22692	MONICA AKEMI PIANO	17/04/2014	TRANSFERENCIA
PR-CD-23059	JANAINA FERREIRA DE AGUIAR	17/04/2014	TRANSFERENCIA
PR-CD-23075	NICOLE TOMAZONI	17/04/2014	TRANSFERENCIA
PR-CD-23126	CARLOS RODRIGO GASPARELLO	17/04/2014	TRANSFERENCIA
PR-CD-23134	BRUNO DE RAMOS LUZ	17/04/2014	TRANSFERENCIA
PR-CD-23678	THAMYRES SCHON FONSECA	17/04/2014	TRANSFERENCIA
PR-CD-23721	JOSIANE DO CARMO MARASSI	17/04/2014	TRANSFERENCIA
PR-CD-23753	ROBSON DA CONCEICAO ARAUJO	17/04/2014	TRANSFERENCIA
PR-CD-23876	ROSA MARIA CANHASSI	17/04/2014	TRANSFERENCIA
PR-CD-14121	WALTER ARMANDO DEL DUCCA	25/04/2014	CASSACAO
PR-CD-8556	MARCELO MORATO CORREA	08/05/2014	TRANSFERENCIA
PR-CD-10838	ELIANA VALERA RIALTO	08/05/2014	TRANSFERENCIA
PR-CD-12841	TATIANA KELLY FARIA LEMOS	08/05/2014	TRANSFERENCIA
PR-CD-14881	FABIO ALVES IZIDORO	08/05/2014	TRANSFERENCIA
PR-CD-16364	ANA CLAUDIA SANTOS DE AZEVEDO IZIDORO	08/05/2014	TRANSFERENCIA
PR-CD-17490	GUSTAVO SOTO DE MIRANDA	08/05/2014	TRANSFERENCIA
PR-CD-21129	STEPHANIA NOGUEIRA RIBEIRO	08/05/2014	TRANSFERENCIA
PR-CD-21532	LIS GONCALVES SOARES SANTOS BAGETTI	08/05/2014	TRANSFERENCIA
PR-CD-22281	PRISCILLA KLEIS VERONEZ	08/05/2014	TRANSFERENCIA
PR-CD-22553	CLAUDIANE SOUZA DE LIMA	08/05/2014	TRANSFERENCIA
PR-CD-22593	THIAGO MACIEL MUNARETTO	08/05/2014	TRANSFERENCIA
PR-CD-22995	JEFFERSON BOTELHO ABE	08/05/2014	TRANSFERENCIA
PR-CD-587	TOSHIMI HIGASHI	12/05/2014	FALECIMENTO
PR-CD-591	YOUKO HIGASHI	12/05/2014	FALECIMENTO
PR-CD-1514	LUIZ LEALI DE ANDRADE	12/05/2014	FALECIMENTO
PR-CD-2033	JOAQUIM IVAN MADUREIRA GUIMARAES	12/05/2014	ENCERRAMENTO
PR-CD-2552	EDENY APARECIDA SPACINI	12/05/2014	ENCERRAMENTO
PR-CD-2585	MARCOS FROSSARD	12/05/2014	FALECIMENTO
PR-CD-2708	TELMA REGINA NALINI ADUR	12/05/2014	ENCERRAMENTO
PR-CD-2834	JOSE ROBERTO SOARES PINTO	12/05/2014	FALECIMENTO
PR-CD-4241	RENATO ALOISIO DEWES	12/05/2014	FALECIMENTO
PR-CD-5712	SEBASTIAO VIEIRA FILHO	12/05/2014	ENCERRAMENTO
PR-CD-5934	LEONARDO SOTERO OGATA	12/05/2014	ENCERRAMENTO
PR-CD-7940	DANIELLE MARIA GOMES MAGALHAES	12/05/2014	ENCERRAMENTO
PR-CD-8490	CESAR CAMBAUVA	12/05/2014	ENCERRAMENTO
PR-CD-9463	RENATA BENEZ CANASSA	12/05/2014	ENCERRAMENTO
PR-CD-13326	LILIAN MICHELLE RIECK	12/05/2014	TRANSFERENCIA
PR-CD-15014	FABIO SHINDY SPOHR	12/05/2014	ENCERRAMENTO
PR-CD-15517	SANDRO MARCO STEFANINI DE ALMEIDA	12/05/2014	ENCERRAMENTO
PR-CD-17297	EMANOEL FELIPE FINKLER LOPES	12/05/2014	ENCERRAMENTO
PR-CD-18070	WALDIRENE SUELY DE BRITO CAMBAROTO	12/05/2014	ENCERRAMENTO
PR-CD-20984	CARLA ZANCHETIN	12/05/2014	ENCERRAMENTO
PR-CD-21018	BRUNO ARAUJO ZANETTI	12/05/2014	ENCERRAMENTO
PR-CD-21789	ANNELISE GRABICOSKI	12/05/2014	ENCERRAMENTO
PR-CD-22851	JULIANE MOREIRA LISICKI	12/05/2014	ENCERRAMENTO
PR-CD-14390	LUIS CARLOS DA VEIGA FILHO	23/05/2014	TRANSFERENCIA
PR-CD-17780	SAMANTHA GABRIELA SORIA CUESTA	23/05/2014	TRANSFERENCIA
PR-CD-23447	VANIA CAROLINE CANZI	23/05/2014	TRANSFERENCIA

INSCRIÇÃO	NOME	DATA BAIXA	MOTIVO
PR-CD-11140	CRISTIANE PORTES PINHEIRO CARRUJO	29/05/2014	TRANSFERENCIA
PR-CD-13005	CAROLINE BRUNELLI	29/05/2014	TRANSFERENCIA
PR-CD-17080	FRANCIELLE TOPOLSKI	29/05/2014	TRANSFERENCIA
PR-CD-17857	MONIQUE MARCHIORI	29/05/2014	TRANSFERENCIA
PR-CD-20226	DIOGO COELHO	29/05/2014	TRANSFERENCIA
PR-CD-21570	CAROLINA BARBOSA VICARI	29/05/2014	TRANSFERENCIA
PR-CD-22001	REGIANE BENEZ BIXOFIS	29/05/2014	TRANSFERENCIA
PR-CD-23488	CARINE SCHIO	29/05/2014	TRANSFERENCIA
PR-CD-23890	TAMMY EIDT MUNIZ FERREIRA	29/05/2014	TRANSFERENCIA
PR-CD-24059	KAREN CARVALHO GAVE	29/05/2014	TRANSFERENCIA
PR-CD-21774	LILIANE DA ROCHA BONATTO	05/06/2014	TRANSFERENCIA
PR-CD-22149	VIVIANE BRUNORO	05/06/2014	TRANSFERENCIA
PR-CD-22246	FERNANDA MESSERSCHMIDT DE SOUZA	05/06/2014	TRANSFERENCIA
PR-CD-23492	KESIA NOCHELLI DE VASCONCELOS DE OLIVEIRA	05/06/2014	TRANSFERENCIA
PR-CD-23664	FELIPE CESAR DE ANDRADE PIRES	05/06/2014	TRANSFERENCIA
PR-CD-18959	LUCIANA SOARES DE ARAUJO	17/06/2014	TRANSFERENCIA
PR-CD-23879	FABRICIO DE OLIVEIRA RIBEIRO	17/06/2014	TRANSFERENCIA
PR-CD-24187	BARBARA MARTINS TORRES	17/06/2014	TRANSFERENCIA
PR-CD-13275	MAURO ANTONIO LOPES	27/06/2014	TRANSFERENCIA
PR-CD-18579	PAULA VIZIOLI COLONHESI	27/06/2014	TRANSFERENCIA
PR-CD-20094	FABIANE SCHREINER	27/06/2014	TRANSFERENCIA
PR-CD-22050	VALESKA ALVES PEREIRA FERREIRA	27/06/2014	TRANSFERENCIA
PR-CD-22400	RICARDO ALEXANDRE GALDIOLI SENKO	27/06/2014	TRANSFERENCIA
PR-CD-22915	MARJORIE TAKEI YOSHIE	27/06/2014	TRANSFERENCIA
PR-CD-23098	CAIQUE MONDINI	27/06/2014	TRANSFERENCIA
PR-CD-23503	MARCIO SILVERIO DOS SANTOS	27/06/2014	TRANSFERENCIA
PR-CD-23745	FRANCO REIS DE GOUVEA	27/06/2014	TRANSFERENCIA
PR-CD-3806	ALBERTO HOTA NETO	03/07/2014	TRANSFERENCIA
PR-CD-24140	NAIR AGUILAR HASHIMOTO	03/07/2014	TRANSFERENCIA
PR-CD-24150	MAURO HISAO HASHIMOTO	03/07/2014	TRANSFERENCIA
PR-CD-2187	UBIRATAN JOSE DOS SANTOS	10/07/2014	FALECIMENTO
PR-CD-4471	MARIANGELA APARECIDA EMERY	10/07/2014	ENCERRAMENTO
PR-CD-5233	NICOMEDES FRANCISCO FERREIRA	10/07/2014	ENCERRAMENTO
PR-CD-7448	TELMA GHISI GUIMARAES MACHADO	10/07/2014	ENCERRAMENTO
PR-CD-8671	MITIKO NISHINO MORITA	10/07/2014	ENCERRAMENTO
PR-CD-9754	EUGENIA KIRACZ	10/07/2014	ENCERRAMENTO
PR-CD-15901	FABIANA OHARA TAKIGUCHI	10/07/2014	ENCERRAMENTO
PR-CD-16774	SONIA MARIA POPOLEK	10/07/2014	ENCERRAMENTO
PR-CD-18101	ADEMAR SCORTEGAGNA	10/07/2014	FALECIMENTO
PR-CD-20447	MARCOS VINICIUS SCALABRIN	10/07/2014	TRANSFERENCIA
PR-CD-21472	BRUNA ALESSANDRA SILVA MARTINEZ	10/07/2014	ENCERRAMENTO
PR-CD-21665	ELLEN CARLA VERDINELLI	10/07/2014	ENCERRAMENTO
PR-CD-805	EVERALDO SILVA	17/07/2014	FALECIMENTO
PR-CD-3409	VERA MARIA FERNANDES GARCIA	17/07/2014	ENCERRAMENTO
PR-CD-7280	CLAUDIA PIAZZETTA PINTO	17/07/2014	ENCERRAMENTO
PR-CD-11774	FABIANE BARRUECO TENI SOARES	17/07/2014	ENCERRAMENTO
PR-CD-17751	JOYCE NOMOTO REINO	17/07/2014	TRANSFERENCIA
PR-CD-22664	CAROLINE GALVAO LOPES	17/07/2014	TRANSFERENCIA
PR-CD-23736	RAIANA DE OLIVEIRA FELIPE	17/07/2014	TRANSFERENCIA
PR-CD-23883	MICHEL DO CARMO MASSON	17/07/2014	TRANSFERENCIA
PR-CD-24060	PRISCILA PAULINO TESOLIN	17/07/2014	FALECIMENTO
PR-CD-17004	MARIA CECILIA BUENO DO NASCIMENTO	25/07/2014	TRANSFERENCIA
PR-CD-22106	DANIELLA DE OLIVEIRA DA SILVA	25/07/2014	TRANSFERENCIA
PR-CD-22109	MENANDRO DOS SANTOS GARCIA	25/07/2014	TRANSFERENCIA
PR-CD-24096	PAOLA GHELLERE SAGGIN	25/07/2014	TRANSFERENCIA
PR-CD-24409	EDUARDO HENRIQUE DE MELO	25/07/2014	TRANSFERENCIA
PR-CD-24450	MARIANY ANGELINE PANUCCI MARTINS DA COSTA	25/07/2014	TRANSFERENCIA
PR-CD-13282	REJANE HAMAGUCHI	31/07/2014	TRANSFERENCIA
PR-CD-18130	PATRICIA DOMINGOS NORO DA SILVA	31/07/2014	TRANSFERENCIA
PR-CD-21191	ALINE CRISTIANE TREVISOL	31/07/2014	TRANSFERENCIA
PR-CD-21596	ERICA FRANZOI	31/07/2014	TRANSFERENCIA
PR-CD-22179	CLEVANE LOMBA MAGACHO MELO	31/07/2014	TRANSFERENCIA
PR-CD-23027	BYANKA DE TARSO BARBOSA MOREIRA	31/07/2014	TRANSFERENCIA
PR-CD-23004	RALPH HENRIQUE VIGO	04/08/2014	CADUCIDADE
PR-CD-23016	EMELLI MARINI	04/08/2014	CADUCIDADE
PR-CD-23040	DIEGO HENRIQUE DA SILVA	04/08/2014	CADUCIDADE
PR-CD-23042	LAURA KAROLINE PEDROSO	04/08/2014	CADUCIDADE
PR-CD-23043	PATRICIA URBANESKI	04/08/2014	CADUCIDADE
PR-CD-23044	RODRIGO TRICOSSI ANTUNES DA SILVA	04/08/2014	CADUCIDADE
PR-CD-10613	CHARLES IARK	07/08/2014	TRANSFERENCIA
PR-CD-12304	ADRIANA DEMATHE	07/08/2014	TRANSFERENCIA
PR-CD-12634	CELIA TIOKO IDA	07/08/2014	TRANSFERENCIA
PR-CD-14366	CARLENE KUKI GONCALVES	07/08/2014	TRANSFERENCIA
PR-CD-21335	SUELEN GARCIA ZANCO BATTISTELLA	07/08/2014	TRANSFERENCIA
PR-CD-24296	PATRICIA NABHAN MOREIRA	07/08/2014	TRANSFERENCIA
PR-CD-1596	RENATO DE SOUZA RODRIGUES	08/08/2014	ENCERRAMENTO
PR-CD-1782	ONÉIDE DE OLIVEIRA CUNHA	08/08/2014	FALECIMENTO
PR-CD-2978	WALTER SHIGUEO IWAJ	08/08/2014	ENCERRAMENTO
PR-CD-15450	SUZANA BEATRIZ PORTUGAL DE FUCIO FERREIRA	08/08/2014	ENCERRAMENTO
PR-CD-17645	MARCELO TABORDA DURSKI	08/08/2014	ENCERRAMENTO
PR-CD-23682	VANDREIA REINHEIMER	08/08/2014	ENCERRAMENTO
PR-CD-24254	KARINE MARCELLY BATISTA	08/08/2014	ENCERRAMENTO
PR-CD-18475	GISELE MOREIRA	15/08/2014	TRANSFERENCIA
PR-CD-23088	ANDRE FELIPE DE ARAUJO	17/08/2014	CADUCIDADE
PR-CD-21781	SILVANA MUNIZ LIMA	21/08/2014	TRANSFERENCIA
PR-CD-24056	KARINA SEMENCIO AVELINO	21/08/2014	TRANSFERENCIA
PR-CD-24141	ANDREIA MENEGATTI ZILLI	21/08/2014	TRANSFERENCIA
PR-CD-23048	JOSIANE SCHIBICHESKI DOS SANTOS	26/08/2014	CADUCIDADE
PR-CD-23051	ELAINE PEIXOTO MENDES	26/08/2014	CADUCIDADE
PR-CD-23069	NAULITA NANDA JORGE IZIDORO	26/08/2014	CADUCIDADE
PR-CD-23070	ISADORA FERNANDA KLEIN	26/08/2014	CADUCIDADE
PR-CD-23086	AMANDA ROSSI CORELHANO	26/08/2014	CADUCIDADE

Edital com prazo de trinta dias para notificação da **D. L. SOUZA & CIA LTDA – ME – CLM 2033**

O Presidente deste CRO/PR, com sede na Avenida Manoel Ribas, 2281 - Mercês – nesta Capital, na forma da lei:

Faz saber à **D. L. SOUZA & CIA LTDA – ME – CLM 2033**, em virtude da ausência de notificação via AR, que em sessão plenária do dia 21/11/2013, realizada no CFO, foi julgado o processo ético **n.º 87/2012** com base no Art. 34, Inciso I do Código de Ética Odontológica vigente à época, o qual manteve a decisão proferida por este CRO/PR. Tendo ela o prazo de 15 (quinze) dias para querendo apresentar recurso de revisão diretamente ao CFO (art. 42 do CPEO). Esgotado o prazo certifique-se o trânsito em julgado, arquivando-se o processo e diligências necessárias.

Curitiba, 03 de julho de 2014.  
Roberto Eluard da Veiga Cavali, CD  
Presidente do CRO/PR

Edital com prazo de trinta dias para notificação da **TPD NELI TEREZINHA RODRIGUES – CRO/PR 1819**

O Presidente deste CRO/PR, com sede na Avenida Manoel Ribas, 2281 - Mercês – nesta Capital, na forma da lei:

Faz saber à **TPD NELI TEREZINHA RODRIGUES – CRO/PR 1819**, em virtude da ausência de notificação via AR, que em sessão plenária do dia 01/11/13, foi julgado o processo ético **n.º 168/12** com base no Art. 44, Inciso I, Art. 52, Inciso IX e Art. 32, Inciso X do Código de Ética Odontológica. Tendo ela, portanto o prazo de trinta (30) dias a contar da data da publicação deste para apresentar interposição de recurso.

Curitiba, 03 de julho de 2014.  
Roberto Eluard da Veiga Cavali, CD  
Presidente do CRO/PR

Edital com prazo de trinta dias para notificação do **CD PAULO ROBERTO MOOJEN PIMENTEL – CRO/PR 3069**

O Presidente deste CRO/PR, com sede na Avenida Manoel Ribas, 2281 - Mercês – nesta Capital, na forma da lei:

Faz saber ao **CD PAULO ROBERTO MOOJEN PIMENTEL – CRO/PR 3069**, em virtude da ausência de notificação via AR, que em sessão plenária do dia 19/12/2013, foi julgado o processo ético **n.º 25/2011** com base no Art. 11, Inciso II e IV do Código de Ética Odontológica. Tendo ele, portanto, o prazo de trinta (30) dias a contar da data da publicação deste para apresentar interposição de recurso.

Curitiba, 03 de julho de 2014.  
Roberto Eluard da Veiga Cavali, CD  
Presidente do CRO/PR

Edital de cassação do exercício profissional  
**TPD – ADALZIZA TRINDADE DE SOUZA – CRO/PR 1322**

Em decorrência da decisão proferida pelo Conselho Regional de Odontologia do Estado do Paraná (CRO/PR) e Conselho Federal de Odontologia (CFO), nos autos do Processo Ético **n.º 90/2012**, contido no teor dos acórdãos lavrados transitado em julgado, faz saber que foi aplicado à **TPD – ADALZIZA TRINDADE DE SOUZA – CRO/PR 1322** a pena de **CASSAÇÃO DO EXERCÍCIO PROFISSIONAL, AD REFERENDUM DO CONSELHO FEDERAL DE ODONTOLOGIA** por infração aos artigos: Art. 44, Inciso I do Código de Ética Odontológica (Res. 118/12). A presente publicação decorre dos termos do Artigo 51, Inciso V do Código de Ética Odontológica – Resolução 118/12.

Curitiba, 03 de julho de 2014.  
Roberto Eluard da Veiga Cavali, CD  
Presidente CRO/PR

Edital de censura pública  
**MOREIRA & INACIO ODONTOLOGIA LTDA – CL 2267**

Em decorrência da decisão proferida pelo Conselho Regional de Odontologia do Estado do Paraná (CRO/PR) nos autos do Processo Ético **n.º 21/2012**, contido no teor do acórdão lavrado transitado em julgado, sem interposição de recurso, faz saber que foi aplicado a **MOREIRA & INACIO ODONTOLOGIA LTDA – CL 2267** a pena de **CENSURA PÚBLICA EM PUBLICAÇÃO OFICIAL** por infração ao Art. 44, Inciso I do Código de Ética Odontológica (Resol. 118/2012). A presente publicação decorre dos termos do Artigo 51, inciso III do Código de Ética Odontológica – Resolução 118/12.

Curitiba, 03 de julho de 2014.  
Roberto Eluard da Veiga Cavali, CD  
Presidente do CRO/PR

Edital de censura pública  
**CD LUCIANO SOSNITZKI FORTES ALCÂNTARA CRO/PR 20576**  
**CLEVERSON PORTELA METKA – TPD – SEM REG**

Em decorrência da decisão proferida pelo Conselho Regional de Odontologia do Estado do Paraná (CRO/PR) nos autos do Processo Ético **n.º 47/2012**, contido no teor do acórdão lavrado transitado em julgado, sem interposição de recurso, faz saber que foi aplicado ao **CD LUCIANO SOSNITZKI FORTES ALCÂNTARA – CRO/PR 20576** e a **CLEVERSON PORTELA METKA – TPD – SEM REG** a pena de **CENSURA PÚBLICA EM PUBLICAÇÃO OFICIAL** por infração ao Art. 13, Inciso IX c/c Art. 53, Inciso II do Código de Ética Odontológica (Resol. 118/2012). A presente publicação decorre dos termos do Artigo 51, inciso III do Código de Ética Odontológica – Resolução 118/12.

Curitiba, 03 de julho de 2014.  
Roberto Eluard da Veiga Cavali, CD  
Presidente do CRO/PR

Edital de censura pública

**CLÍNICA ODONTOLÓGICA ODONTO ACESSIV LTDA – CL 900**  
**CD FERNANDO HENRIQUE POLIMENI MASSI – CRO/PR 11876**

Em decorrência da decisão proferida pelo Conselho de Ética do Conselho Regional de Odontologia do Estado do Paraná (CRO/PR), nos autos do Processo Ético n.º 59/2010, contido no teor do acórdão lavrado transitado em julgado, com interposição de recurso, faz saber que foi aplicada à **CLÍNICA ODONTOLÓGICA ODONTO ACESSIV LTDA – CL 900**, a pena de Censura Pública em Publicação Oficial, cumulada com pena pecuniária equivalente a duas (duas) anuidades, por infração aos artigos: Artigos 34, Inciso I do Código de Ética vigente à época e ao **CD FERNANDO HENRIQUE POLIMENI MASSI – CRO/PR 11876** a pena de Censura Pública em Publicação Oficial por infração ao Artigo 34, Inciso I do Código de Ética vigente à época. A presente publicação decorre dos termos do Artigo 40, inciso III e Art. 45 do Código de Ética Odontológica vigente à época.

Curitiba, 03 de julho de 2014.  
Roberto Eluard da Veiga Cavali, CD  
Presidente CRO/PR

Edital de censura pública

**CD CLAUDIO DE SOUZA ROCHA – CRO/PR 5216**  
**TPD ADELIR FRANCISCO DOS SANTOS – CRO/PR 845**  
**ODONTOSANTOS CLÍNICA DE ODONTOLOGIA LTDA – CL 1346**

Em decorrência da decisão proferida pelo Conselho Regional de Odontologia do Estado do Paraná (CRO/PR) nos autos do Processo Ético n.º 81/2010, contido no teor do acórdão lavrado transitado em julgado, sem interposição de recurso, faz saber que foi aplicado ao **CD CLAUDIO DE SOUZA ROCHA – CRO/PR 5216**, ao **TPD ADELIR FRANCISCO DOS SANTOS – CRO/PR 845** e à **ODONTOSANTOS CLÍNICA DE ODONTOLOGIA LTDA – CL 1346** a pena de **CENSURA PÚBLICA EM PUBLICAÇÃO OFICIAL** por infração ao Art. 44, Inciso I do Código de Ética Odontológica (Resol. 118/2012). A presente publicação decorre dos termos do Artigo 51, inciso III do Código de Ética Odontológica – Resolução 118/12.

Curitiba, 03 de julho de 2014.  
Roberto Eluard da Veiga Cavali, CD  
Presidente do CRO/PR

Edital de censura pública

**CD CLAUDENIR DO NASCIMENTO – CRO/PR 12110**

Em decorrência da decisão proferida pelo Conselho Regional de Odontologia do Estado do Paraná (CRO/PR) nos autos do Processo Ético n.º 90/2012, contido no teor do acórdão lavrado transitado em julgado, com interposição de recurso, faz saber que foi aplicado ao **CD CLAUDENIR DO NASCIMENTO – CRO/PR 12110** a pena de **CENSURA PÚBLICA EM PUBLICAÇÃO OFICIAL** por infração ao Art. 44, Inciso I do Código de Ética Odontológica (Resol. 118/2012). A presente publicação decorre dos termos do Artigo 51, Inciso III do Código de Ética Odontológica – Resolução 118/12.

Curitiba, 03 de julho de 2014.  
Roberto Eluard da Veiga Cavali, CD  
Presidente do CRO/PR

Edital de censura pública

**CD LUCIANA VALENTE BELLINI – CRO/PR 17120**

Em decorrência da decisão proferida pelo Conselho Regional de Odontologia do Estado do Paraná (CRO/PR) nos autos do Processo Ético n.º 109/11, contido no teor do acórdão lavrado transitado em julgado, com interposição de recurso, faz saber que foi aplicado a **CD LUCIANA VALENTE BELLINI – CRO/PR 17120** a pena de **CENSURA PÚBLICA EM PUBLICAÇÃO OFICIAL** por infração ao Art. 34, Inciso I do Código de Ética Odontológica vigente à época. A presente publicação decorre dos termos do Art. 40, Inciso III do Código de Ética Odontológica vigente à época.

Curitiba, 03 de julho de 2014.  
Roberto Eluard da Veiga Cavali, CD  
Presidente do CRO/PR

Edital de censura pública

**TPD VINICIUS GAYER PEREIRA – SEM REG**

Em decorrência da decisão proferida pelo Conselho Regional de Odontologia do Estado do Paraná (CRO/PR) nos autos do Processo Ético n.º 133/2011, contido no teor do acórdão lavrado, transitado em julgado, sem interposição de recurso, faz saber que foi aplicada ao denunciado **TPD VINICIUS GAYER PEREIRA – SEM REG** a pena de **CENSURA PÚBLICA EM PUBLICAÇÃO OFICIAL** por infração ao Art. 44, Inciso I do Código de Ética Odontológica (Resol. 118/2012). A presente publicação decorre dos termos do Artigo 51, Inciso III do Código de Ética Odontológica – Resolução 118/12.

Curitiba, 03 de julho de 2014.  
Roberto Eluard da Veiga Cavali, CD  
Presidente do CRO/PR

Edital de censura pública

**FABRÍCIO GARCIA DE MATOS – ODONTOLOGIA - ME – CL 2820**

Em decorrência da decisão proferida pelo Conselho Regional de Odontologia do Estado do Paraná (CRO/PR) nos autos do Processo Ético n.º 148/2011, contido no teor do acórdão lavrado transitado em julgado, sem interposição de recurso, faz saber que foi aplicado a **FABRÍCIO GARCIA DE MATOS – ODONTOLOGIA - ME – CL 2820** a pena de **CENSURA PÚBLICA EM PUBLICAÇÃO OFICIAL** por infração ao Art. 44, Inciso I e Art. 32, Inciso X do Código de Ética Odontológica (Resol. 118/2012). A presente publicação decorre dos termos do Artigo 51, inciso III do Código de Ética Odontológica – Resolução 118/12.

Curitiba, 03 de julho de 2014.  
Roberto Eluard da Veiga Cavali, CD  
Presidente do CRO/PR

Edital de censura pública

CD RAMPAZZO, BROCHADO, ANDRADE S/S LTDA – CLM 947  
 CD VICTOR HUGO DECHANDT BROCHADO – CRO/PR 11865  
 CD BRENO CINTRA ANDRADE – CRO/PR 16196  
 CD EDUARDO ROSA RAMPAZZO – CRO/PR 16061

Em decorrência da decisão proferida pelo Conselho Regional de Odontologia do Estado do Paraná (CRO/PR) nos autos do Processo Ético n.º 126/2011, contido no teor do acórdão lavrado transitado em julgado, com interposição de recurso, faz saber que foi aplicado a CD RAMPAZZO, BROCHADO, ANDRADE S/S LTDA – CLM 947, CD VICTOR HUGO DECHANDT BROCHADO – CRO/PR 11865, CD BRENO CINTRA ANDRADE – CRO/PR 16196 e ao CD EDUARDO ROSA RAMPAZZO – CRO/PR 16061 a pena de CENSURA PÚBLICA EM PUBLICAÇÃO OFICIAL por infração ao Art. 34, Inciso I do Código de Ética Odontológica vigente à época. A presente publicação decorre dos termos do Art. 40, Inciso III do Código de ética Odontológica vigente à época.

Curitiba, 03 de julho de 2014.  
 Roberto Eluard da Veiga Cavali, CD  
 Presidente do CRO/PR

Edital de censura pública

ORAL MASTER ORTODONTIA E IMPLANTES DENTÁRIOS LTDA – CLM 1916  
 CD JULIANA FERREIRA DE TOLEDO – CRO/PR 17391  
 CD RONALDO SOUZA FERREIRA DA SILVA – CRO/PR 17455  
 CD VICTOR HUGO DECHANDT BROCHADO – CRO/PR 11865

Em decorrência da decisão proferida pelo Conselho Regional de Odontologia do Estado do Paraná (CRO/PR) nos autos do Processo Ético n.º 127/11, contido no teor do acórdão lavrado transitado em julgado, com interposição de recurso, faz saber que foi aplicado a ORAL MASTER ORTODONTIA E IMPLANTES DENTÁRIOS LTDA – CLM 1916, a CD JULIANA FERREIRA DE TOLEDO – CRO/PR 17391, ao CD RONALDO SOUZA FERREIRA DA SILVA – CRO/PR 17455 e ao CD VICTOR HUGO DECHANDT BROCHADO – CRO/PR 11865 a pena de CENSURA PÚBLICA EM PUBLICAÇÃO OFICIAL por infração ao Art. 34, Inciso I e Art. 35 do Código de Ética Odontológica vigente à época. A presente publicação decorre dos termos do Art. 40, Inciso III do Código de ética Odontológica vigente à época.

Curitiba, 03 de julho de 2014.  
 Roberto Eluard da Veiga Cavali, CD  
 Presidente do CRO/PR

Edital de censura pública

ORALSIN ASSISTÊNCIA ODONTOLÓGICA LTDA – CLM 1570  
 CD ALINE ROMANINI DE PAULA – CRO/PR 18933  
 CD EDUARDO ROSA RAMPAZZO – CRO/PR 16061  
 CD VICTOR HUGO DECHANDT BROCHADO – CRO/PR 11865

Em decorrência da decisão proferida pelo Conselho Regional de Odontologia do Estado do Paraná (CRO/PR) nos autos do Processo Ético n.º 136/11, contido no teor do acórdão lavrado transitado em julgado, com interposição de recurso, faz saber que foi aplicado a ORALSIN ASSISTÊNCIA ODONTOLÓGICA LTDA – CLM 1570, à CD ALINE ROMANINI DE PAULA – CRO/PR 18933, ao CD EDUARDO ROSA RAMPAZZO – CRO/PR 16061 e ao CD VICTOR HUGO DECHANDT BROCHADO – CRO/PR 11865 a pena de CENSURA PÚBLICA EM PUBLICAÇÃO OFICIAL por infração ao Art. 34, Inciso I do Código de Ética Odontológica vigente à época. A presente publicação decorre dos termos do Art. 40, Inciso III do Código de ética Odontológica vigente à época.

Curitiba, 03 de julho de 2014.  
 Roberto Eluard da Veiga Cavali, CD  
 Presidente do CRO/PR

Edital de censura pública

ORAL MASTER ORTODONTIA E IMPLANTES DENTÁRIOS LTDA – CLM 1916  
 CD JULIANA FERREIRA DE TOLEDO – CRO/PR 17391  
 CD RONALDO SOUZA FERREIRA DA SILVA – CRO/PR 17455  
 CD VICTOR HUGO DECHANDT BROCHADO – CRO/PR 11865

Em decorrência da decisão proferida pelo Conselho Regional de Odontologia do Estado do Paraná (CRO/PR) nos autos do Processo Ético n.º 151/2011, contido no teor do acórdão lavrado transitado em julgado, com interposição de recurso, faz saber que foi aplicado à ORAL MASTER ORTODONTIA E IMPLANTES DENTÁRIOS LTDA – CLM 1916, à CD JULIANA FERREIRA DE TOLEDO – CRO/PR 17391, ao CD RONALDO SOUZA FERREIRA DA SILVA – CRO/PR 17455 e ao CD VICTOR HUGO DECHANDT BROCHADO – CRO/PR 11865 a pena de CENSURA PÚBLICA EM PUBLICAÇÃO OFICIAL por infração ao Art. 44, Inciso I e Art. 30 do Código de Ética Odontológica (Resol. 118/2012). A presente publicação decorre dos termos do Artigo 51, inciso III do Código de Ética Odontológica – Resolução 118/12.

Curitiba, 03 de julho de 2014.  
 Roberto Eluard da Veiga Cavali, CD  
 Presidente do CRO/PR

Edital de censura pública

**F. L. CAMILO CLÍNICA ODONTOLÓGICA ME – CL 2138**  
**CD LEO KIMURA – CRO/PR 222580**

Em decorrência da decisão proferida pelo Conselho Regional de Odontologia do Estado do Paraná (CRO/PR) nos autos do Processo Ético n.º 167/12, contido no teor do acórdão lavrado transitado em julgado, sem interposição de recurso, faz saber que foi aplicado a **F. L. CAMILO CLÍNICA ODONTOLÓGICA ME – CL 2138** e ao **CD LEO KIMURA – CRO/PR 222580** a pena de **CENSURA PÚBLICA EM PUBLICAÇÃO OFICIAL** por infração ao Art. 44, Inciso I do Código de Ética Odontológica (Resol. 118/2012). A presente publicação decorre dos termos do Artigo 51, inciso III do Código de Ética Odontológica – Resolução 118/12.

Curitiba, 03 de julho de 2014.  
Roberto Eluard da Veiga Cavali, CD  
Presidente do CRO/PR

Edital de censura pública

**CD WILSON ANTÔNIO LOPES JUNIOR – CRO/PR 10800**  
**CENTRO ODONTOLÓGICO PARANAENSE S/S LTDA – CL 1395**

Em decorrência da decisão proferida pelo Conselho Regional de Odontologia do Estado do Paraná (CRO/PR) nos autos do Processo Ético n.º 169/2011, contido no teor do acórdão lavrado, transitado em julgado, sem interposição de recurso, faz saber que foi aplicada aos denunciados **CD WILSON ANTÔNIO LOPES JUNIOR – CRO/PR 10800** e **CENTRO ODONTOLÓGICO PARANAENSE S/S LTDA – CL 1395** por infração ao Art. 11, Inciso II do Código de Ética Odontológica (Resol. 118/2012). A presente publicação decorre dos termos do Artigo 51, Inciso III do Código de Ética Odontológica – Resolução 118/12.

Curitiba, 03 de julho de 2014.  
Roberto Eluard da Veiga Cavali, CD  
Presidente do CRO/PR

Edital de suspensão do exercício profissional

**CD – CLAUDIO DE SOUZA ROCHA – CRO/PR 5216**  
**TPD – ADELIR FRANCISCO DOS SANTOS – CRO/PR 845**

Em decorrência da decisão proferida pelo Conselho Regional de Odontologia do Estado do Paraná (CRO/PR), nos autos do Processo Ético n.º 133/2011, contido no teor dos acórdãos lavrado transitado em julgado, sem interposição de recurso, faz saber que foi aplicado ao denunciado **CD – CLAUDIO DE SOUZA ROCHA – CRO/PR 5216** e **TPD – ADELIR FRANCISCO DOS SANTOS – CRO/PR 845** a pena de **SUSPENSÃO DO EXERCÍCIO PROFISSIONAL POR 30 DIAS** por infração ao Artigo 44, Inciso I do Código de Ética Odontológica (Res. 118/12). A presente publicação decorre dos termos do Artigo 51, inciso IV do Código de Ética Odontológica – (Res. 118/12).

Curitiba, 03 de julho de 2014.  
Roberto Eluard da Veiga Cavali, CD  
Presidente CRO/PR

Edital de suspensão do exercício profissional

**CD – FABRÍCIO GARCIA DE MATOS – CRO/PR 16040**

Em decorrência da decisão proferida pelo Conselho Regional de Odontologia do Estado do Paraná (CRO/PR), nos autos do Processo Ético n.º 148/2011, contido no teor dos acórdãos lavrado transitado em julgado, sem interposição de recurso, faz saber que foi aplicado ao denunciado **CD – FABRÍCIO GARCIA DE MATOS – CRO/PR 16040** à pena de **SUSPENSÃO DO EXERCÍCIO PROFISSIONAL POR 15 DIAS** por infração ao Artigo 44, Inciso I e Art. 32, Inciso X do Código de Ética Odontológica (Resol. 118/12). A presente publicação decorre dos termos do Artigo 51, Inciso IV do Código de Ética Odontológica – Resolução 118/12.

Curitiba, 03 de julho de 2014.  
Roberto Eluard da Veiga Cavali, CD  
Presidente CRO/PR



Dr. Aguinaldo Coelho de Farias  
Conselheiro Financeiro

# Relatório de despesas e receitas - CRO

DESPESAS GERAIS DO CRO/PR - 2014		JUNHO / 14	%	JULHO / 14	%	AGOSTO / 14	%	*TOTAL	%
01	Água (Apenas da Sede)	R\$ 224,89	0,07%	R\$ 401,46	0,13%	R\$ 310,50	0,07%	R\$ 1.952,39	0,07%
02	Aluguel das regionais	R\$ 9.961,33	3,26%	R\$ 7.751,22	2,56%	R\$ 8.479,28	1,99%	R\$ 59.623,84	2,28%
03	Apoio ABOs / Associações / Congressos / Eleição	R\$ 1.500,00	0,49%	R\$ 7.590,00	2,51%	R\$ 2.500,00	0,59%	R\$ 41.150,77	1,58%
04	Aquisição Bens Moveis Sede e Regionais- licit.			R\$ 23.750,55	7,84%	R\$ 8.124,36	1,91%	R\$ 37.742,79	1,44%
05	Combustível			R\$ 907,82	0,30%	R\$ 1.522,19	0,36%	R\$ 8.125,59	0,31%
06	Condomínio Regionais	R\$ 5.289,79	1,73%	R\$ 3.524,26	1,16%	R\$ 5.311,80	1,25%	R\$ 29.408,87	1,13%
07	Correios (Malotes/Correspondências/Revista/Eleição)	R\$ 8.327,19	2,72%	R\$ 7.510,96	2,48%	R\$ 27.515,89	6,45%	R\$ 186.291,89	7,13%
08	Despesas Aquisição de Materiais Expediente	R\$ 1.124,50	0,37%	R\$ 1.391,00	0,46%	R\$ 5.080,65	1,19%	R\$ 14.828,89	0,57%
09	Despesas com limpeza das regionais e Sede	R\$ 2.250,72	0,74%	R\$ 917,88	0,30%	R\$ 1.650,36	0,39%	R\$ 10.588,05	0,41%
10	Despesas com Funcionários / Estagiários (Salários /Férias/ 13ºSal /Rescisões/ Diárias)	R\$ 94.292,50	30,85%	R\$ 30.358,58	10,02%	R\$ 174.643,82	40,96%	R\$ 691.150,07	26,46%
11	Despesas com segurança (alarme/monitoramento)	R\$ 1.644,00	0,54%	R\$ 377,00	0,12%	R\$ 470,00	0,11%	R\$ 5.041,00	0,19%
12	Despesas pequenas( água, carimbos, lanches, fotos p/Fisc, Pedágio, Sistema de Entrega, Cursos, Seguros, Produtos Copa e Cozinha, Vacinas, Diversos)	R\$ 4.525,26	1,48%	R\$ 2.962,12	0,98%	R\$ 6.535,23	1,53%	R\$ 45.837,15	1,75%
13	Processo Trabalhista								0,00%
14	Diárias Conselheiros	R\$ 3.850,00	1,26%	R\$ 20.050,00	6,62%	R\$ 17.600,00	4,13%	R\$ 97.120,00	3,72%
15	Jetton			R\$ 3.972,00	1,31%	R\$ 1.980,00	0,46%	R\$ 11.064,00	0,42%
16	Ajuda de Custo - Conselheiros	R\$ 1.148,40	0,38%	R\$ 1.291,90	0,43%	R\$ 3.014,55	0,71%	R\$ 9.881,35	0,38%
17	Ajuda de Custeio Quilometragem - Conselheiros	R\$ 497,20	0,16%	R\$ 1.635,20	0,54%	R\$ 1.918,54	0,45%	R\$ 9.024,16	0,35%
18	Reembolso Pagamentos - Conselheiros / Convidados	R\$ 879,00	0,29%	R\$ 424,00	0,14%	R\$ 125,00	0,03%	R\$ 3.420,33	0,13%
19	Diárias Convidados	R\$ 1.100,00	0,36%	R\$ 1.100,00	0,36%	R\$ 2.750,00	0,64%	R\$ 29.550,00	1,13%
20	Ajuda de Custeio Quilometragem - Convidados			R\$ 497,20	0,16%	R\$ 764,50	0,18%	R\$ 4.840,54	0,19%
21	Ajuda de Custo - Membros de Comissões/Convidados	R\$ 1.320,00	0,43%	R\$ 1.540,00	0,51%	R\$ 4.620,00	1,08%	R\$ 13.400,00	0,51%
22	Encargos Sociais - INSS, FGTS, Pis demais impostos	R\$ 47.784,33	15,63%	R\$ 51.458,50	16,98%	R\$ 47.935,75	11,24%	R\$ 414.122,52	15,85%
23	Publicidades - Imprensa Oficial	R\$ 3.204,80	1,05%	R\$ 2.444,00	0,81%	R\$ 1.812,00	0,42%	R\$ 17.321,85	0,66%
24	Eventos - (Rádios, Jornais,Som,Iluminação, Outdoors, TV, Coquetel)	R\$ 5.001,51	1,64%	R\$ 5.688,00	1,88%	R\$ 9.240,75	2,17%	R\$ 59.032,77	2,26%
25	Gráfica (Impressões Revistas), Impressos, Serv. Jornalista			R\$ 6.625,10	2,19%	R\$ 3.000,00	0,70%	R\$ 50.832,10	1,95%
26	Locação de maquinas funcionais Sede do CRO/PR	R\$ 2.580,00	0,84%	R\$ 1.677,50	0,55%	R\$ 1.677,50	0,39%	R\$ 19.430,40	0,74%
27	Locação de vagas estacionamento - Sede e Regionais	R\$ 270,54	0,09%	R\$ 564,71	0,19%	R\$ 290,00	0,07%	R\$ 4.027,25	0,15%
28	Locação de veículos	R\$ 5.433,00	1,78%	R\$ 5.433,00	1,79%	R\$ 5.433,00	1,27%	R\$ 38.031,00	1,46%
29	Energia Elétrica Sede e Regionais - Copel	R\$ 3.263,21	1,07%	R\$ 5.090,87	1,68%	R\$ 3.787,22	0,89%	R\$ 30.646,66	1,17%
30	Médico do Trabalho	R\$ 840,61	0,28%	R\$ 945,19	0,31%	R\$ 1.039,57	0,24%	R\$ 6.711,20	0,26%
31	Mens. Cartão Ponto / Servidor /ACP/ Internet/Sistema Depto Ética, RH, Fiscalização, Jurídico e Cursos	R\$ 6.283,57	2,06%	R\$ 557,19	0,18%	R\$ 536,50	0,13%	R\$ 22.366,98	0,86%
32	Reembolso Pagamentos em Duplicid/Indev/Cancel/Transf.- CFO	R\$ 1.908,01	0,62%	R\$ 209,44	0,07%	R\$ 1.565,13	0,37%	R\$ 13.286,38	0,51%
33	Pagamento em Juízo - Devolução de Anuidades			R\$ 9.907,40	3,27%	R\$ 304,79	0,07%	R\$ 10.533,96	0,40%
34	Passagens / Translado			R\$ 9.650,14	3,19%			R\$ 55.965,98	2,14%
35	Plano Assistência Médica - Unimed	R\$ 12.521,72	4,10%	R\$ 12.999,18	4,29%	R\$ 12.872,75	3,02%	R\$ 98.468,08	3,77%
36	Plano Assistência Odontológica - Den tal Uni	R\$ 998,16	0,33%			R\$ 586,85	0,14%	R\$ 3.913,93	0,15%
37	Serviços Gerais Sede e Regionais (Jardim/Eletricista/Manut.)	R\$ 5.645,00	1,85%	R\$ 2.596,00	0,86%	R\$ 1.610,00	0,38%	R\$ 27.331,90	1,05%
38	Uniformes - Proc. Licitatório							R\$ 484,18	0,02%
39	Sucumbências	R\$ 724,58	0,24%	R\$ 1.895,04	0,63%	R\$ 1.800,20	0,42%	R\$ 9.114,02	0,35%
40	Suprimento de Fundos (Sede e Regionais)	R\$ 1.600,00	0,52%	R\$ 1.400,00	0,46%			R\$ 8.400,00	0,32%
41	Tarifas, taxas, Custas Judiciais, Sistemas Jurídico	R\$ 2.671,43	0,87%	R\$ 2.398,94	0,79%	R\$ 2.651,48	0,62%	R\$ 24.615,17	0,94%
42	Taxi / Locação de Transportes	R\$ 2.061,75	0,67%	R\$ 2.948,55	0,97%	R\$ 1.418,07	0,33%	R\$ 18.757,65	0,72%
43	Telefones Fixo-Celulares-Internet Móvel e Fixo-Sede /Regionais / Conselheiros e Fiscais	R\$ 9.521,71	3,11%	R\$ 7.558,43	2,49%	R\$ 11.269,45	2,64%	R\$ 76.157,23	2,92%
44	Vale Alimentação	R\$ 44.800,00	14,66%	R\$ 39.015,00	12,88%	R\$ 34.560,04	8,11%	R\$ 231.742,96	8,87%
45	Vale transporte / Vale Combustível Func.	R\$ 10.625,38	3,48%	R\$ 13.955,20	4,61%	R\$ 8.079,96	1,89%	R\$ 60.848,94	2,33%
	<b>Total Despesas no Mes</b>	<b>R\$ 305.674,09</b>	<b>100%</b>	<b>R\$ 302.970,53</b>	<b>100%</b>	<b>R\$ 426.387,68</b>	<b>100%</b>	<b>R\$ 2.612.184,79</b>	<b>100%</b>
	<b>Total Receitas no Mes</b>	<b>R\$ 213.582,80</b>		<b>R\$ 107.339,12</b>		<b>R\$ 150.934,49</b>		<b>R\$ 4.673.653,43</b>	


\* A coluna TOTAL corresponde à soma dos valores dos meses de janeiro a agosto.

# Odontologia é a nossa paixão

Atualmente, a ABO-PR é uma das mais modernas e atuantes congêneres espalhadas pelo país e busca promover a Odontologia, bem como a valorização do Cirurgião Dentista e da saúde bucal.

Com a gestão do Dr. Celso Minervino Russo e dos diretores, a Associação tem passado por diversas transformações com o intuito de melhorar sempre.

- ▲ Reformas nas instalações administrativas e na área clínica
- ▲ Novas parcerias
- ▲ Novo sistema para gerenciamento de dados
- ▲ Campanhas institucionais e doação de Kits de Higiene Bucal em parceria com a empresa Colgate
- ▲ Revitalização do Educário
- ▲ Criação do Departamento de Marketing



## Associe-se agora e conte com diversos benefícios exclusivos, pensados especialmente para você.

- *Cursos de Especialização, Aperfeiçoamento, Atualização e Intensivo.*
- *Participação em palestras, congressos com profissionais de renome e eventos especiais, como o Jantar de Dia do Dentista.*
- *Participação no CIOPAR, um dos maiores congressos de Odontologia do país.*
- *Plano de Saúde Unimed com valor diferenciado.*
- *Desconto em vários estabelecimentos parceiros.*

Além de tudo isso, você pode usufruir de uma infraestrutura idealizada para a sua necessidade, com **salas de aula e informática equipadas, biblioteca, churrasqueira e anfiteatro** com capacidade para **150 pessoas**, **projeto multimídia com tela widescreen**, ar condicionado, iluminação e som especial.

# Endereços

## Delegacias Regionais do CRO/PR



CONSELHO REGIONAL DE ODONTOLOGIA DO PARANÁ

### Endereço para devolução

#### Conselho Regional de Odontologia (CRO/PR)

Avenida Manoel Ribas, 2.281 | Mercês  
CEP 80810-000 | Curitiba-PR  
Atendimento de segunda a sexta-feira, das 9h às 17h45  
Telefone (41) 3025-9500 | 0800-6009500  
Agora com atendimento online  
no site [www.cropr.org.br](http://www.cropr.org.br)

#### • Delegacia Regional de Cascavel

Delegado(a): CD Andre Lazaro Gonçalves Pirolla - CRO 17.716  
Rua Minas Gerais, 2.566 - Sala 11 - 1.º andar - Centro Clínico Empresarial Vitalle.  
CEP: 85812-035 - Fone: (45) 3038-5454  
E-mail: [reg\\_cascavel@cropr.org.br](mailto:reg_cascavel@cropr.org.br)  
Horário de funcionamento: de segunda a sexta-feira, das 9h às 12h e das 13h às 17h45

#### • Delegacia Regional de Foz do Iguaçu

Delegado(a): CD André Luiz Ribas Vieira - CRO 11.157  
Rua Almirante Barroso, 1.293 - Sala 304, Condomínio Pedro Basso  
CEP: 85851-010 - Fone: (45) 3027-3131  
E-mail: [reg\\_foz@cropr.org.br](mailto:reg_foz@cropr.org.br)  
Horário de funcionamento: Terça, quinta e sexta-feira, das 9h às 12h e das 13h às 17h45 - Segundas e quartas sem atendimento ao público.

#### • Delegacia Regional de Francisco Beltrão

Delegado(a): CD Rodrigo Manfroi - CRO 13.794  
Av. Julio Assis Cavalheiro, 494 - 6º andar - Sala 61, Edifício Trade Center  
CEP: 85601-000 - Fone: (46) 3524-0047  
E-mail: [reg\\_beltrao@cropr.org.br](mailto:reg_beltrao@cropr.org.br)  
Horário de funcionamento: Terça, quinta e sexta-feira, das 8h às 12h e das 13h às 16h45 - Segundas e quartas sem atendimento ao público.

#### • Delegacia Regional de Guarapuava

Delegado(a): CD Ellen Cristhie Fae - CRO 7.064  
Av. Senador Pinheiro Machado, 2.073 - 4º andar - Sala 401, Edifício Samoara - Centro  
CEP: 85010-100 - Fone: (42) 3035-3232  
E-mail: [reg\\_guarapuava@cropr.org.br](mailto:reg_guarapuava@cropr.org.br)  
Horário de funcionamento: Segunda à sexta-feira, das 8h às 12h e das 13h às 16h45.

#### • Delegacia Regional de Londrina

Delegado(a): CD Lazara Regina de Rezende - CRO 5.302  
Av. Tiradentes, 501 - sala 602 - Torre I - Edifício Twin Tower  
CEP: 86070-545 - Fone: (43) 3026-7272  
E-mail: [reg\\_londrina@cropr.org.br](mailto:reg_londrina@cropr.org.br)  
Horário de funcionamento: Segunda à sexta-feira, das 8h às 12h e das 13h às 16h45.

#### • Delegacia Regional de Maringá

Delegado(a): CD Edson Betazzi - CRO 978  
Rua Santos Dumont, 2.166 - Sala 705  
CEP: 87050-100 - Fone: (44) 3031-8999 - Fiscalização: (44) 3031-2602  
E-mail: [reg\\_maringa@cropr.org.br](mailto:reg_maringa@cropr.org.br)  
Horário de funcionamento: Segunda à sexta-feira, das 8h às 12h e das 13h às 16h45.

#### • Delegacia Regional de Paranaguá

Delegado(a): CD Marco Antonio Sato - CRO 7.265  
Av. Artur de Abreu, 29 - 8º andar, sala 7, Edifício Condomínio Palácio do Café  
CEP: 83203-210 - Fone: (41) 3038-6200  
Horário de funcionamento: Terça, quinta e sexta-feira, das 9h às 12h e das 13h às 17h45 - Segundas e quartas sem atendimento ao público.

#### • Delegacia Regional de Pato Branco

Delegado(a): CD João Baptista de Souza Junior - CRO 6.055  
Rua Tapajós, 305 - Sala 105 - Edifício Comercial Itália  
CEP: 85501-030 - Fone: (46) 3225-4280  
Horário de Funcionamento: Terça, quinta e sexta-feira, das 8h às 12h e das 13h às 16h45 - Segundas e quartas sem atendimento ao público.

#### • Delegacia Regional de Ponta Grossa

Delegado(a): CD Giselle Caos Tatim - CRO 6.433  
Pç. Marechal Floriano Peixoto, 42 - Sala 3 - Centro  
CEP: 84010-680 - Fone: (42) 3027-2828  
E-mail: [reg\\_pontagrossa@cropr.org.br](mailto:reg_pontagrossa@cropr.org.br)  
Horário de funcionamento: Segunda a sexta-feira, das 8h às 12h e das 13h às 16h45.

#### • Delegacia Regional de Santo Antônio da Platina

Delegado(a): CD Jacqueline Grubba Moreira Auersvald - CRO 4.865  
Rua Rui Barbosa, 567 - 10º andar- Sl. 1.002, Cond. Empresarial Palácio do Comércio  
CEP: 86430-000 - Fone: (43) 3534-2352  
E-mail: [reg\\_platina@cropr.org.br](mailto:reg_platina@cropr.org.br)  
Horário de funcionamento: Segunda a sexta-feira, das 8h às 12h e das 13h às 16h45.

#### • Delegacia Regional de Umuarama

Delegado(a): CD Ricardo Mendes Lavado - CRO 7.187  
Rua Des. Munhoz de Melo, 3.800 sala 801 - 8º andar, Edifício Centro Comercial  
CEP: 87501-180 - Fone: (44) 3623-4119  
E-mail: [reg\\_umuarama@cropr.org.br](mailto:reg_umuarama@cropr.org.br)  
Horário de Funcionamento: Segunda a sexta-feira, das 9h às 12h e das 13h às 17h45